

ІНВЕСТИЦІЙНИЙ ПАСПОРТ



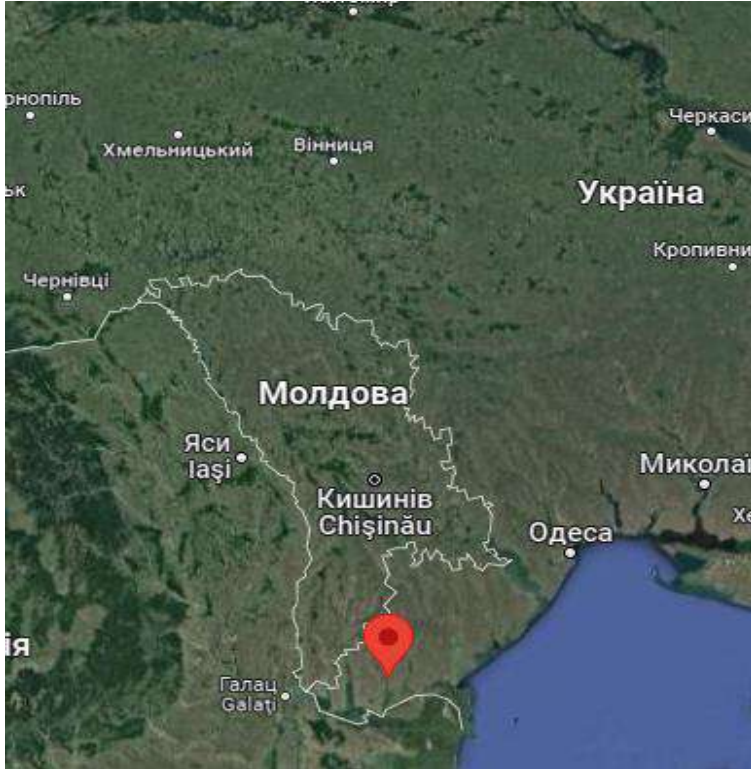
Суворовська громада, Одеська область
Україна, 2022



ЗМІСТ

Загальна інформація	3
Фактори інвестиційної привабливості	5
• Інвестиційні об'єкти	7
• Природні ресурси	19
• Геолокація	22
• Інфраструктура для бізнесу	25
• Культурна спадщина.	29
• Людський капітал та соціальна інфраструктура	32
• Локальний бізнес.	35
• Інструменти сприяння бізнесу	41
• Стратегічні документи.	45
• Імідж громади	48
Інвестиційні пропозиції	50
Контакти	77

ЗАГАЛЬНА ІНФОРМАЦІЯ



11,994

Чисельність населення,
осіб



37 тис

Площа громади,
кв. км



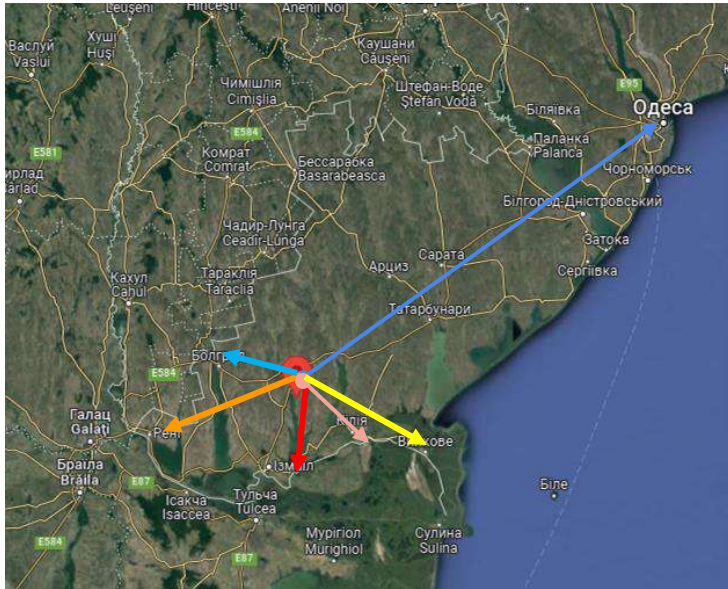
7

Кількість
населених пунктів



Адміністративний центр
Суворове

ЗАГАЛЬНА ІНФОРМАЦІЯ



Відстані від СУВОРОВЕ

Одеса		229 км / 4 год 10 хв.
Ізмаїл		37 км / 39 хв.
Рені		96 км / 1 год. 38 хв.
Болград		53 км / 45 хв.
Вилкове		96 км / 1 год. 20 хв.
Кілія		35 км / 1 год. 17 хв.



ФАКТОРИ ІНВЕСТИЦІЙНОЇ ПРИВАБЛИВОСТІ

Це об'єкти, ресурси та програми громади, які можуть стимулювати діючий бізнес розширюватись, а інвесторів – створювати нові бізнеси

Саме сукупність факторів створює сприятливі умови для внутрішніх та зовнішніх інвесторів

Далі – каталог факторів інвестиційної привабливості нашої громади



ФАКТОРИ ІНВЕСТИЦІЙНОЇ ПРИВАБЛИВОСТІ



ІНВЕСТИЦІЙНІ
ОБ'ЄКТИ



ПРИРОДНІ
РЕСУРСИ



ГЕОЛОКАЦІЯ



ІНФРАСТРУКТУРА
ДЛЯ БІЗНЕСУ



КУЛЬТУРНА
СПАДЩИНА



ЛЮДСЬКИЙ
КАПІТАЛ ТА
СОЦІАЛЬНА
ІНФРАСТРУКТУРА



ЛОКАЛЬНИЙ
БІЗНЕС



ІНСТРУМЕНТИ
СПРИЯННЯ
БІЗНЕСУ



СТРАТЕГІЧНІ
ДОКУМЕНТИ



ІМІДЖ
ГРОМАДИ

1



ІНВЕСТИЦІЙНІ ОБ'ЄКТИ

ІНВЕСТИЦІЙНІ ОБ'ЄКТИ

1

Земельна ділянка в смт Суворове із спорудами, що потребують ремонту

- **Площа:** 1,2 га
- **Призначення:** с/г, можлива зміна цільового призначення
- **Власність:** приватна
- Кадастровий номер в процесі отримання
- На території є п'ять ремонтних ям, які можуть бути використані для ремонту вантажних авто
- Територія має огорожу з бетонних плит, покриття частково з плит та асфальту
- **Комунікації:** вода технічна підведена, власна водонапірна вежа на 12 тонн ємності
Власна трансформаторна станція на 100 кВА, електронний зчитувач
- На території є різні приміщення, які потребують капітального ремонту



- Розміщення біля населеного пункту, виїзд на дорогу з твердим покриттям
- На продаж або в оренду



ІНВЕСТИЦІЙНІ ОБ'ЄКТИ

Територія зі складськими приміщеннями та гаражами



- **Розміщення:** смт Суворове
- **Площа:** приміщення 640 м²
- **Кадастровий номер:** ділянка не проінвентаризована
- **Приміщення:** 19 складських приміщень, чотири з них під ремонт автівок з ремонтними ямами
- Офісне приміщення з душем, кухнею, кімнатою для відпочинку
- **Комунікації:** електропостачання 380 кВт, окремий зчитувач показників
- Водопостачання – колодязь ємністю 4,0 тони
- огорожа з бетонних плит
- на території є естакада та пожежне водоймище на 100 м³
- споруда не потребує ремонту
- **Власність:** приватна
- **Під'їзна дорога** – асфальт
- **На продаж**



ІНВЕСТИЦІЙНІ ОБ'ЄКТИ

Об'єкт нерухомості

- **Розміщення:** с. Старі Трояни, колишній магазин з складським приміщенням, потребує ремонту
- **Загальна площа** – 0,25 га
- **Власник** – споживче товариство
- **Розташування:** центр села, асфальтована дорога
- **Водопостачання:** є колодязь
- **Електропостачання** – наявне
- **Приміщення** потребує косметичного ремонту
- **Оренда або продаж**





ІНВЕСТИЦІЙНІ ОБ'ЄКТИ

Територія зі спорудою

1



- **Розміщення:** с. Приозерне
- **Площа:** споруда 900 м²
- **Власність:** комунальна, без кадастрового номеру
- **Віддаленість:** до центра села 500 м
- **Під'їзна дорога:** дорога з твердим покриттям

Комунікації:

- електропостачання - є можливість підключення
- водопостачання - потрібне буріння свердловини
- споруда потребує ремонту
- територія під промислове виробництво
- **Оренда**

ІНВЕСТИЦІЙНІ ОБ'ЄКТИ

Земельна ділянка

- **Розміщення:** с. Кирнички
- **Загальна площа** – 4,7 га
- **Форма власності** - комунальна
- **Розташування:** від населеного пункту - 1,7 км, віддаленість від М-15 – 40 м, до залізничної станції - 17,2 км
- **Без кадастрового номеру**
- **Наявність комунікацій:** 40 м до асфальтованої дороги
- **Водопостачання:** потрібне буріння свердловини
- **Електропостачання** - 60 м
- **Оренда**



ІНВЕСТИЦІЙНІ ОБ'ЄКТИ

Земельна ділянка

- **Розміщення:** с. Нова Покровка
- **Загальна площа** – 1 га
- **Форма власності** – комунальна
- **Розташування:** виїзд на асфальтовану дорогу, від населеного пункту - 500 м, до залізничної станції «Дзинілор» - 3км
- **Без кадастрового номеру**
- **Водопостачання:** потрібне буріння свердловини
- **Електропостачання** – є можливість підключення
- **Оренда**

Земельна ділянка

- **Розміщення:** с. Нова Покровка, територія колишньої ферми
- **Загальна площа** – 24 га
- **Форма власності** - комунальна
- **Розташування:** виїзд на асфальтовану дорогу, від населеного пункту - 1,5 км
- **Без кадастрового номеру**
- **Водопостачання:** потрібне буріння свердловини
- **Електропостачання** – є можливість підключення
- **Оренда**



ІНВЕСТИЦІЙНІ ОБ'ЄКТИ

Земельна ділянка

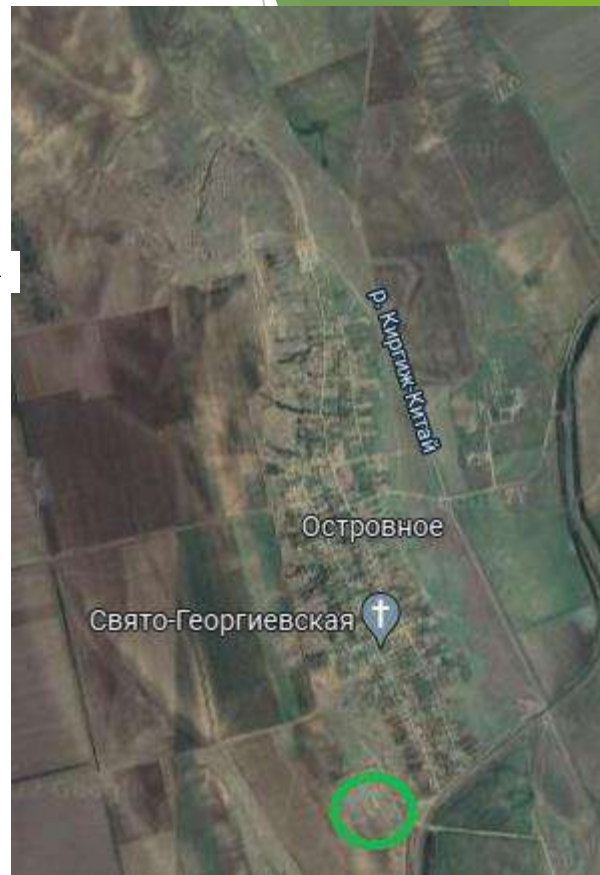
- **Розміщення:** с. Старі Трояни
- **Площа:** 1 га
- **Власність:** комунальна, без кадастрового номеру (колишня територія свиноферми)
- **Розташування:** в населеному пункті, біля озера Китай (до берега 400 м), асфальтований під'їзд
- **Комунікації:** потрібне буріння свердловини або підключення до води з насосної станції, можливе підключення електропостачання
- **Оренда**





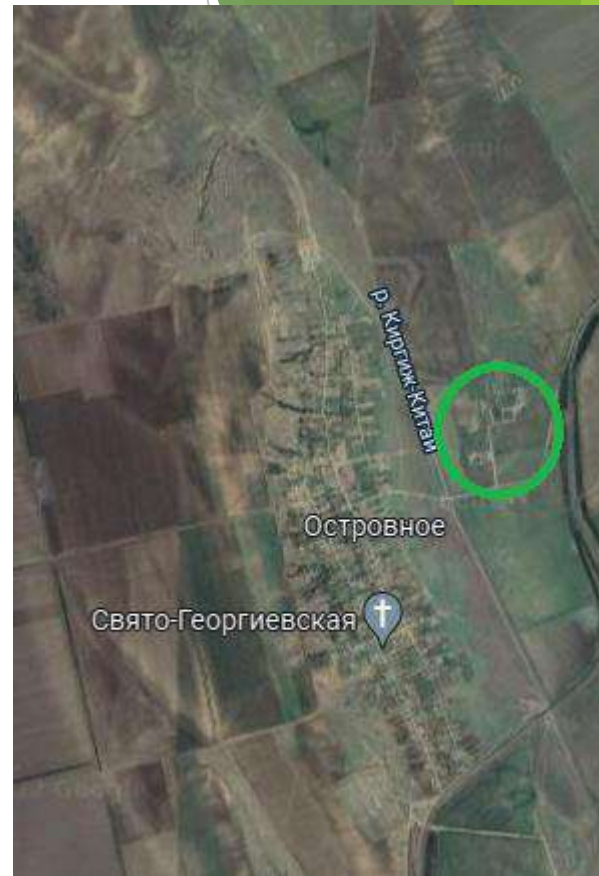
ІНВЕСТИЦІЙНІ ОБ'ЄКТИ

- **Земельна ділянка зі складським приміщенням**
- **Територія:** МТФ №1, с. Острівне
- **Загальна площа** - 14,0 га
- **Форма власності** - приватна
- **Розташування:** віддаленість від населеного пункту – 0,3 км, віддаленість від М-15 - 2,1 км, до залізничної станції з вантажною площадкою - 5 км
- **Об'єкти нерухомості:** складське приміщення площею 1600 кв.м.
- **Наявність комунікацій:** огорожена територія, асфальтований під'їзд, бетонне покриття проїздів, свердловина
- **Електропостачання** – 300 м
- **Продаж або оренда**



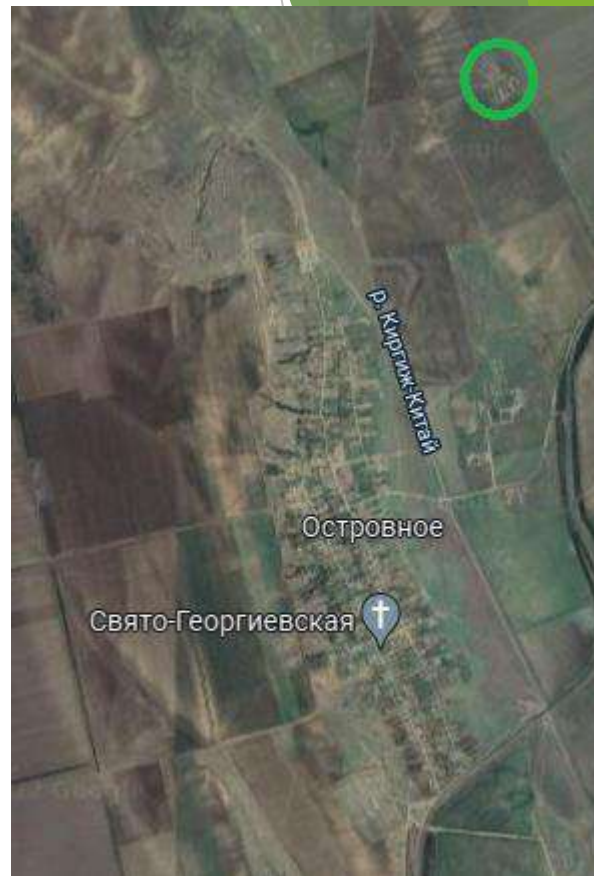
ІНВЕСТИЦІЙНІ ОБ'ЄКТИ

- **Земельна ділянка зі складськими приміщеннями**
- **Територія:** МТФ №2, с. Острівне
- **Загальна площа** - 25,0 га
- **Форма власності** - комунальна, приватна
- **Віддаленість:** від населеного пункту - 0,6 км, віддаленість від М-15 - 5,0 км, віддаленість від трансформаторної підстанції (35 кВ) - 0,1 км, до залізничної станції з погрузкою 2 км
- **Об'єкти нерухомості:** складські приміщення площею 3000 м²
- **Наявність комунікацій:** огорожена територія, асфальтований під'їзд, бетонне покриття проїздів, свердловина, електромережа, бетонні площі
- **Без кадастрового номеру**
- **Продаж або оренда**



ІНВЕСТИЦІЙНІ ОБ'ЄКТИ

- **Земельна ділянка** зі складськими приміщеннями
- **Територія:** ПТФ, с. Острівне
- **Загальна площа** - 6,0 га
- **Форма власності** - комунальна власність, приватна власність
- **Віддаленість:** від населеного пункту - 1,8 км, віддаленість від М-15 - 7,0 км, до залізничної станції з погрузкою 1,5 км
- **Об'єкти нерухомості:** складське приміщення площею 1500 м²
- **Наявність комунікацій:** асфальтований під'їзд, бетонне покриття проїздів, свердловина, пожежні басейни, електропостачання – 1,0 км
- **Без кадастрового номеру**
- **Продаж або аренда**





ІНВЕСТИЦІЙНІ ОБ'ЄКТИ

СТАВКИ:

Новопокрівський став

- **Розміщення:** с Нова Покровка
- **Кадастровий номер:** 5122084500:01:001:0582
- **Площа:** 58,2728 га
- **Власність:** комунальна
- **Призначення:** 10.07 Для рибогосподарських потреб
- **Категорія:** землі водного фонду
- Є водоскидна споруда з монолітного залізобетону
- В оренду на 7 років



Кирничанський став

- **Розміщення:** с. Кирнички
- **Кадастровий номер:** 5122082600:01:002:0921
- **Площа:** 31,187 га
- **Власність:** комунальна
- **Призначення:** 10.07 Для рибогосподарських потреб
- **Категорія:** землі водного фонду
- В оренду на 7 років





ПРИРОДНІ РЕСУРСИ

ПРИРОДНІ РЕСУРСИ

Екологічний стан території

- Суворовська громада знаходиться на півдні Одеської області. У ґрунтовому покриві переважають звичайні та південні чорноземи. Клімат вологий, помірно-континентальний, поєднує риси континентального і морського. Загальна сума опадів 340-470 мм на рік, головним чином випадають влітку. Число годин сонячного сяйва приблизно 180 днів на рік. Тривалість вегетаційного періоду 168-210 діб

Кліматичні умови

- Є родовища твердих корисних копалин (піски, суглинки, гравій, галька, граніти, вапняк)
- Багата флора і фауна створюють сприятливі умови для розвитку активного відпочинку
- Немає промислових підприємств із негативним впливом на довкілля





ПРИРОДНІ РЕСУРСИ

Земельні ділянки сільгосппризначення

- Головне багатство Суворовської громади – земельні угіддя. Для сільгоспвиробництва наявні 32,8 тис га та для розведення скота 2,186 га

Прісноводні озера

- о. Котлабух має площу 509 га, в якому водиться багато прісноводної риби (карась, лящ, сазан, судак, білий амур)
- Різноманітна рослинність і достаток води дає багату їжу та укриття багатьом видам тварин та птахів²¹



ГЕОЛОКАЦІЯ



ГЕОЛОКАЦІЯ

Бессарабія

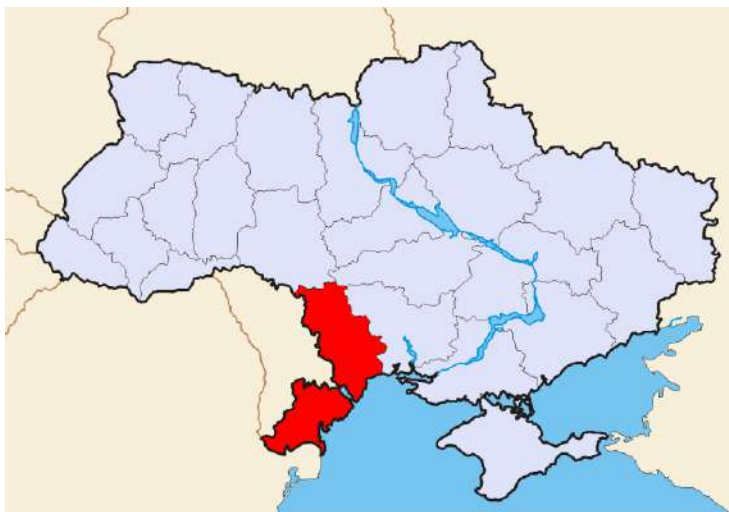
3



Суворівська громада є територією історичної Бессарабії – краю, що має потужну культурно-історичну спадщину та туристичний потенціал.

Знакові історичні та туристичні об'єкти: монумент на місці південного геодезичного пункту Дуги Струве (1853, спадщина ЮНЕСКО) «Траянів вал» – залишки укріплень на кордоні Римської імперії (I-III ст. н.е.), Акерманська фортеця (XIII, XIV-XV ст.), залишки турецької фортеці (XVIII ст.), античне поселення Тіра (VI ст. до н.е. - IV ст. н.е.), Ізмаїльський історико-краєзнавчий музей «Придунав'я».

Водні подорожі по Дунаю, протоками і каналами **ландшафтного парку «Ізмаїльські острови»** дають можливість ознайомитися з унікальною острівною системою в дельті Дунаю та дістатися **Дунайського біосферного заповідника**



ГЕОЛОКАЦІЯ

Поруч кордон з Румунією та Молдовою

- **Найближчі пункти пропуску:**
- Міжнародний річковий пункт пропуску на кордоні з Румунією Ізмаїл («Плаур») 37 км
- Міжнародний морський (річковий та паромний) пункт пропуску на кордоні з Румунією «Орлівка» («Ісакча») 72 км
- Міжнародний залізничний пункт пропуску на кордоні з Румунією «Рені (Джурджулешть)» 96 км
- Міжнародний пункт пропуску та пункт контролю для морського сполучення з іншими країнами «Ізмаїльський морський торговельний порт» (м. Ізмаїл) 39 км
- Міжнародні автомобільні пункти пропуску на кордоні з Молдовою «Табакі» («Мирне») 63 км та «Виноградівка» («Вулкенешть») 56 км
- Віддаленість від зони активних воєнних дій - не менше 450 км



ІНФРАСТРУКТУРА ДЛЯ БІЗНЕСУ



ІНФРАСТРУКТУРА ДЛЯ БІЗНЕСУ



Складські приміщення

- Агровиробники громади використовують приватні складські приміщення, де можна орендувати площі
- Загальна площа господарських приміщень під складськими приміщеннями 22,5 га
- В деяких є вантажні рампи



ІНФРАСТРУКТУРА ДЛЯ БІЗНЕСУ

4

Транспортна інфраструктура

- Траса Е-87 «Одеса-Анталія» міжнародного значення, що з'єднує громаду з м. Ізмаїл (37км) та Одесою (229 км)
- Найавна розгалужена мережа доріг місцевого значення, що забезпечують доступ до всіх населених пунктів

В громаді діють:

- 4 АЗС
- Поштове відділення «Нової пошти»
- Банкомати «Приватбанку», «Ощадбанку»





ІНФРАСТРУКТУРА ДЛЯ БІЗНЕСУ



- У смт Суворове створено медіацентр площею 72 м²
- Кількість доступних робочих місць – 30 з вільним доступом до інтернету
- Є можливість проводити навчальні заходи, реалізовувати проєкти, нетворкінгові події, зустрічі

5

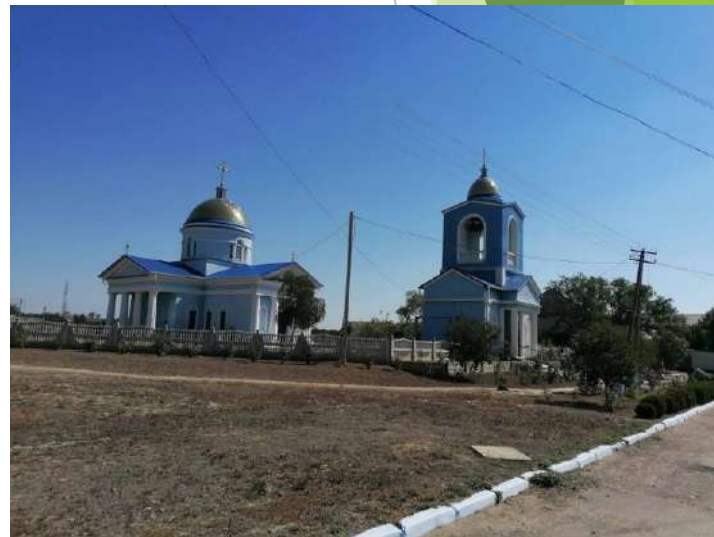


КУЛЬТУРНА СПАДЩИНА



КУЛЬТУРНА СПАДЩИНА

- Суворовська громада багатонаціональна і полікультурна. Тут проживають болгари, молдавани, гагаузи. Саме тому в громаді культура представлена різноманіттям обрядів, традицій, звичаїв та національних страв. Ці особливості старанно зберігаються та передаються з покоління в покоління, а самі жителі дуже привітні, щирі та працьовиті





КУЛЬТУРНА СПАДЩИНА

- Церква Свято-Успенська (1841 рік) – с. Кирнички
- Церква Святих Костянтина та Олени (1898 рік) – смт Суворове
- Церква Свято-Георгіївська (1890 рік) – с. Острівне
- Свято Троїцька Церква (1912 рік) – с. Старі Трояни
- Церква Пресвятої Богородиці Параскеви – с. Нова Покровка (19 століття)
- Церква Свято-Параскевинська (1816 рік) – с. Приозерне

6



ЛЮДСЬКИЙ КАПІТАЛ ТА СОЦІАЛЬНА ІНФРАСТРУКТУРА



ІНВЕСТИЦІЙНОЇ ПРИВАБЛИВОСТІ

ЛЮДСЬКИЙ КАПІТАЛ ТА СОЦІАЛЬНА ІНФРАСТРУКТУРА

Працездатне населення

- У Суворовській громаді зареєстровано понад 11,9 тис. мешканців, з них 63% - є працездатними
- Офіційний рівень безробіття – 4,0% або 1760 осіб (переважно спеціалісти з вищою освітою)
- Середній рівень зарплат \approx 9,0-11,0 тис грн

Притік вимушено переміщених осіб (ВПО)

- За час війни до громади перемістилось 348 осіб із південних та східних областей України, у т.ч. 233 жінки та 115 чоловіків працездатного віку
- Основні спеціальності: освіта, медицина, будівельна сфера
- Рівень освіти: 80% - середня спеціальна, 20% - вища





Суворовський професійний аграрний ліцей

У ліцеї готують кваліфікованих фахівців сільськогосподарського напрямку

Кількість студентів - 60

Кількість педагогічних працівників - 23



6

ФАКТОРИ ІНВЕСТИЦІЙНОЇ ПРИВАБЛИВОСТІ



Спеціальності:

- зварювальники
- трактористи
- перукарі



ЛОКАЛЬНИЙ БІЗНЕС



ЛОКАЛЬНИЙ БІЗНЕС

7

ФАКТОРИ ІНВЕСТИЦІЙНОЇ ПРИВАБЛИВОСТІ



**Значна кількість
сільгоспвиробників**

**На території Суворовської
громади зареєстровано
близько 110 агровиробничих
господарств, які переважно
виращують зернові культури**





ЛОКАЛЬНИЙ БІЗНЕС



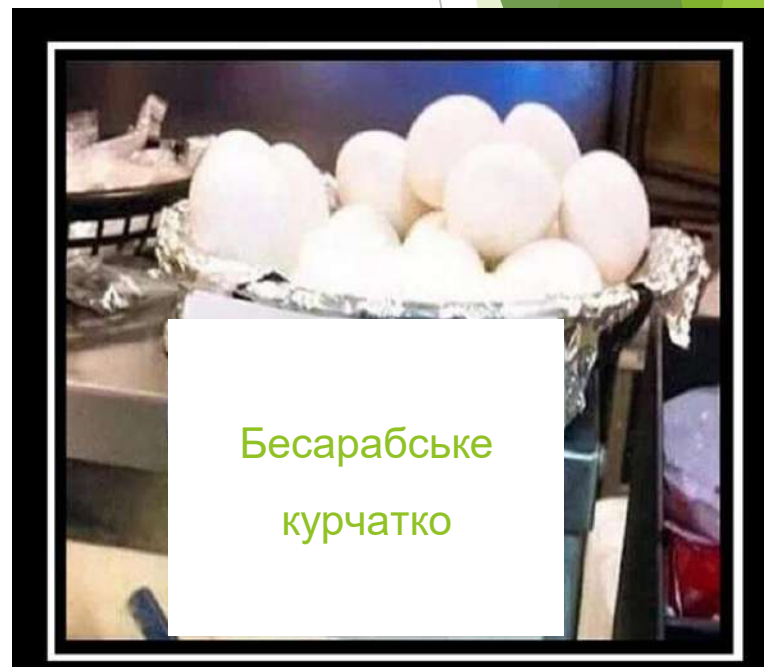
МУКОМЕЛЬНЕ ВИРОБНИЦТВО

Відоме за межами громади виробництво гарячого хлібу, який випікається за новими технологіями (взявши за основу рецептури національностей, які проживають на території Бессарабії) в голландських печах з використанням альтернативного палива - пелетів. Виробнича потужність біля 20 000 хлібобулочних виробів за добу



ЛОКАЛЬНИЙ БІЗНЕС

Відома за межами громади птахофабрика з виробництва курячих яєць
Виробнича потужність - 20 тис курей



Бесарабське
курчатко



ЛОКАЛЬНИЙ БІЗНЕС



М'ясопереробний завод ПП «ЮГ АЛЕКС»

Добова потужність заводу 9,0 тонн м'яса. Підприємство повністю укомплектоване обладнанням виробництва Словенії. Кожне приміщення, за своїми характеристиками, відповідає виробничим вимогам, що дозволяють виготовляти якісну продукцію з дотриманням необхідного температурного режиму



Наявність потужностей для виробництва альтернативної енергії на площі - 20,98 га та 5,86 га ТОВ «РЕНДЖІ ІЗМАЇЛ»





ІНСТРУМЕНТИ СПРИЯННЯ БІЗНЕСУ



ІНСТРУМЕНТИ СПРИЯННЯ БІЗНЕСУ

- Сприяння місцевій владі діалогу та налагодженню комунікації між партнерами
- Організація презентацій ідей перед інвесторами з залученням спеціаліста фасилітатора



- Пільгова оренда об'єктів комунальної власності на перший період розвитку нового бізнесу
- Аудит та прозоре обговорення з бізнесом можливість коригування податкових ставок
- Відповідні рішення сесії для прискорення процесу оформлення договорів, зміна цільового призначення земельної ділянки та сприяння у вирішенні інших питань



ІНСТРУМЕНТИ СПРИЯННЯ БІЗНЕСУ



- Створено **Раду підприємців** як дорадчий орган при голові громади, який залучається до пошуку нових ідей та власного розвитку за участі активної молоді громади



- З залученням фахового спеціаліста створена консультативна підтримка з написання грантів та бізнес проєктів
- Інформування про програми допомоги для бізнесу з боку держави

ІНСТРУМЕНТИ СПРИЯННЯ БІЗНЕСУ



МІЖНАРОДНИЙ
ФОНД
ВІДРОДЖЕННЯ



Фонд
Східна
Європа



8

LEAD
З ЄВРОПОЮ



НАЦІОНАЛЬНЕ АГЕНСТВО З
ПИТАНЬ ЗАПОБІГАННЯ КОРУПЦІЇ



**ВСЕУКРАЇНСЬКА
АСОЦІАЦІЯ
ГРОМАД**

Наші партнери, допомагають в отриманні нових знань та підвищенні професійних навиків. А також, всіляко сприяють розвитку бізнесу громади, інформуючи про гранти, програми розвитку та державну підтримку



СТРАТЕГІЧНІ ДОКУМЕНТИ



СТРАТЕГІЧНІ ДОКУМЕНТИ

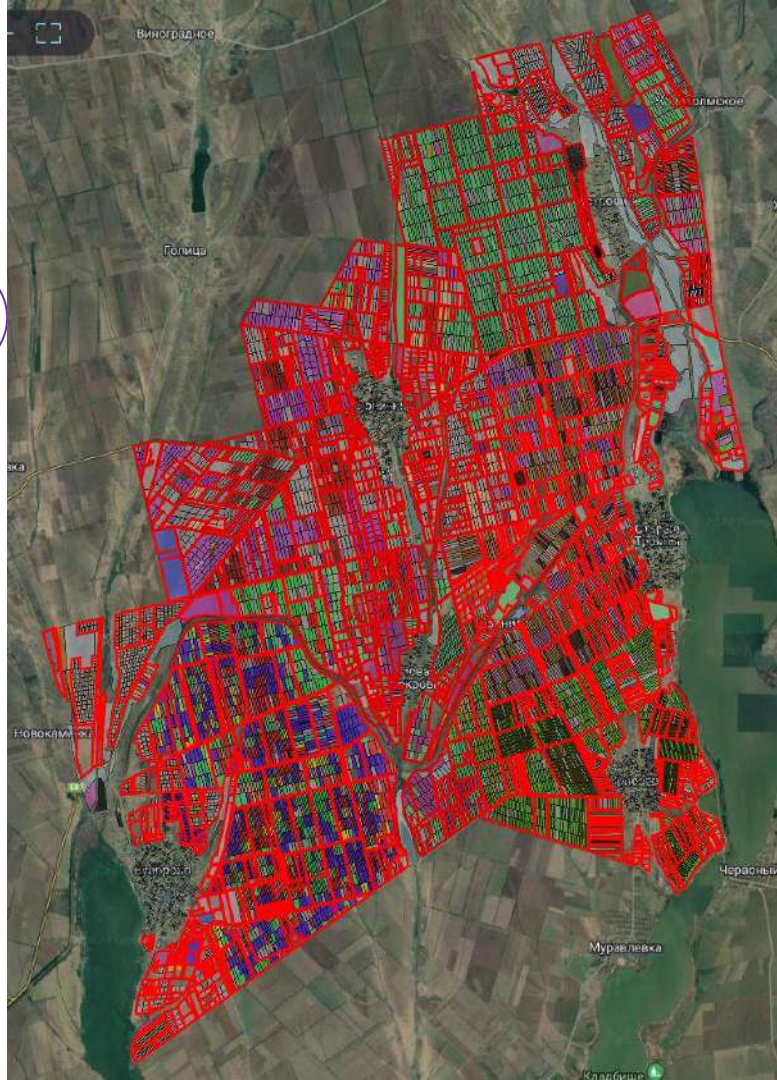
Стратегія розвитку громади

9

Стратегія розвитку Суворовської громади розробляється разом з Одеським державним економічним університетом

Статут громади розробляється разом з Всеукраїнською Асоціацією сприяння самоорганізації населення





СТРАТЕГІЧНІ ДОКУМЕНТИ

- Переглянути можна звернувшись до землевпорядника
- Наявні детальні плани території населених пунктів з аудитом землі через програму «Феодал»
- Генеральний план розроблений для смт Суворове. Можна ознайомитися звернувшись до фахового спеціаліста

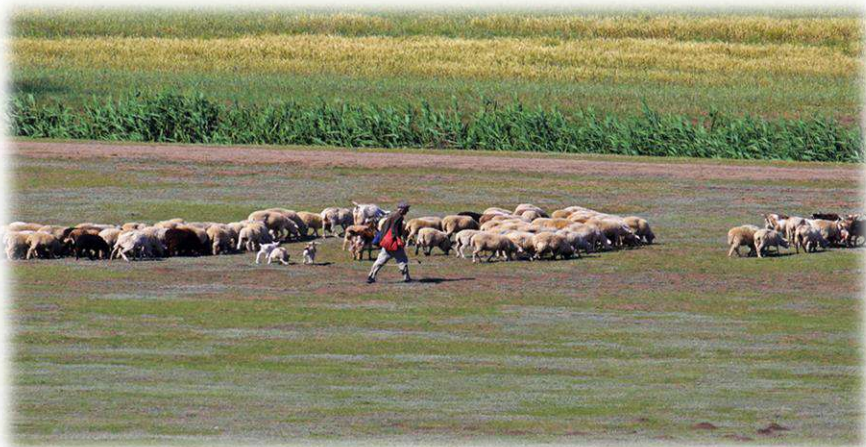


ІМІДЖ ГРОМАДИ



ІМІДЖ ГРОМАДИ

Громада славиться своєю мультикультурною унікальною самобутністю, що ввібрала в себе звичаї і традиції народностей, які проживають на цій території. Тут виготовляють «біле золото» Бессарабії – степову овечу бринзу з молока овець та кіз, які пасуться на екологічно чистих пасовищах



Відомий далеко за межами громади смак запашного Суворовського хлібу, борошняних та хлібобулочних виробів підприємства «Златен клас»





ІНВЕСТИЦІЙНІ ПРОПОЗИЦІЇ

*Представляємо ряд інвестиційних пропозицій, які базуються на ключових **факторах інвестиційної привабливості**, а також окремі **бізнес-ідеї**, які найбільше відповідають стратегічним напрямкам розвитку Суворовської громади.*

Запрошуємо створювати нові та розширювати діючі бізнеси на території нашої громади!

ЗЕМЕЛЬНІ ДІЛЯНКИ + ПРИРОДНІ РЕСУРСИ+ГЕОЛОКАЦІЯ+ ЛОКАЛЬНИЙ БІЗНЕС+ЛЮДСЬКИЙ КАПІТАЛ

ІНВЕСТИЦІЙНА ПРОПОЗИЦІЯ





ЗЕМЕЛЬНІ ДІЛЯНКИ + ПРИРОДНІ РЕСУРСИ + ГЕОЛОКАЦІЯ + ОБ'ЄКТИ НЕРУХОМОСТІ + ЛОКАЛЬНИЙ БІЗНЕС + ЛЮДСЬКИЙ КАПІТАЛ



ХАРАКТЕРИСТИКИ

+38 0970535715

suvpossovet@gmail.com

<https://suvotq.gov.ua/>

www.facebook.com/groups/suvotq/

ЗЕМЕЛЬНА ДІЛЯНКА

- **Розміщення:**
с. Острівне
- ЗД № 1: 14 га
- ЗД № 2: 6 га
- ЗД № 3: 25 га
- комунальна власність
- без кадастрового номеру

ОБ'ЄКТИ НЕРУХОМОСТІ

- Складське приміщення на ЗД № 1:
1600 м²
- Складське приміщення на ЗД № 2:
1500 м²
- Складське приміщення на ЗД № 3:
3000 м²
- Приватна власність - можлива оренда або продаж

Природні ресурси

- Велика площа пасовищ
- Сонячні дні



ЗЕМЕЛЬНІ ДІЛЯНКИ + ПРИРОДНІ РЕСУРСИ + ГЕОЛОКАЦІЯ + ОБ'ЄКТИ НЕРУХОМОСТІ + ЛОКАЛЬНИЙ БІЗНЕС + ЛЮДСЬКИЙ КАПІТАЛ



ХАРАКТЕРИСТИКИ

ГЕОЛОКАЦІЯ

ЗД № 1: віддаленість від населеного пункту - 0,3 км, віддаленість від М-15 - 2,1 км, до залізничної станції з вантажною площадкою - 5 км

ЗД № 2: віддаленість від населеного пункту - 1,8 км, віддаленість від М-15 - 7,0 км, до залізничної станції з погрузкою 1,5 км

ЗД № 3: віддаленість від населеного пункту - 0,6 км, віддаленість від М-15 - 5,0 км, до залізничної станції з погрузкою 2,0 км

ЛЮДСЬКИЙ КАПІТАЛ

- В громаді понад 11,9 тисяч мешканців
- Суворовський аграрний ліцей готує високо профільних фахівців аграрної сфери

ЛОКАЛЬНИЙ БІЗНЕС

- В громаді зареєстровано 109 агровиробників
- Великий бізнес:
 - ФГ «Стоянов А.А.» (4127 га)
 - ТОВ «АГРО ПАРТНЕР 777» 1877 га
 - ФГ «Промінь» (1735 га)
 - ТОВ «АГРО-МІН-ДУНАЙ» (1127 га)
 - СФГ «Ратушненко Микола Іванович» (1097 га)

переважно переробляють зернові культури пшеницю, ячмінь, кукурудзу, соняшник

+38 0970535715

suvpossovet@gmail.com

<https://suvotg.gov.ua/>

www.facebook.com/groups/suvotg/



ІДЕЇ УМОВИ

+38 0970535715

suvpossovet@gmail.com

<https://suvotg.gov.ua/>

www.facebook.com/groups/suvotg/



ЗЕМЕЛЬНІ ДІЛЯНКИ + ПРИРОДНІ РЕСУРСИ + ГЕОЛОКАЦІЯ + ОБ'ЄКТИ НЕРУХОМОСТІ + ЛОКАЛЬНИЙ БІЗНЕС + ЛЮДСЬКИЙ КАПІТАЛ

РЕКОМЕНДОВАНІ БІЗНЕС-ІДЕЇ

- Птахофабрика
- Вирощування великої та малої рогатої худоби
- Переробка агропродукції
- Свинокомплекс
- Встановлення сонячних панелей (зелена енергетика)
- Лісове господарство
- Вирощування та переробка лікарських трав

УМОВИ ВИКОРИСТАННЯ

- На продаж або в довгострокову оренду з умовою подальших інвестицій

Індустріальний АгроТехнопарк «БУДЖАК»

ІНВЕСТИЦІЙНА ПРОПОЗИЦІЯ



ОПИС ІДЕЇ



СУТЬ

Ініціатор створення індустріального парку (ІП) – Суворівська селищна рада.

Мета створення ІП - формування виробничої інфраструктури і умов для сталого промислового розвитку громади та створення нових робочих місць.

ІП пропонується розташувати на **земельній ділянці** промислового призначення для розміщення виробничих потужностей у сфері переробної промисловості, логістики, складів зі зберігання, сортування агропродукції для подальшого оптового продажу, переробки відходів сільського і лісового господарства, діяльності у сфері інформації і електронних комунікацій тощо. **Ключова орієнтація** парку - створення екосистеми та кластерів з налагодженим ланцюгом постачання сировини з доступністю до потенційних ринків збуту товарів та продукції в регіонах України та за кордоном, що зменшить витрати на логістику

На території громади та в регіоні розвинуто аграрне виробництво на великих площах сільгоспугідь. Переважно вирощуються зернові та олійні культури. Розвинуто садівництво, виноградарство та овочівництво (тепліці охоплюють цілі населенні пункти), що сприяє налагодженню переробного виробництва з власною сировиною.

Планова площа ІП - 17,3 га з виробничими та адміністративними приміщеннями біля **140 тис кв.м** та біля **1,5 тис.** робочих місць.

На сьогодні наявне **сприяння держави** в розвитку агропромислового комплексу за рахунок державних програм підтримки.

Наявний **світовий тренд** продовольчої безпеки, тому попит на агропродукцію зростає

+38 0970535715

suvpossovet@gmail.com

<https://suvotg.gov.ua/>

www.facebook.com/groups/suvotg/

ОПИС ІДЕЇ

Види діяльності та об'єкти на території ІП:



СУТЬ

- ❖ Перероблення та консервування фруктів і овочів
- ❖ Виробництво олії з нішевих культур (мигдаль, виноградна кістка, лаванда, реп'ях тощо)
- ❖ Виробництво майонезу
- ❖ Виробництво крафтових сирів, бринзи
- ❖ Виготовлення виробів з рослинних матеріалів (очерет, виноградна лоза)
- ❖ Виробництво шкіри, виробів з овечої шкіри та шерсті
- ❖ Виробництво пухових ковдр, спальних подушок, теплої одягу з наповнювачем з гусячого пуху
- ❖ Виробництво консервів з гусячого м'яса та паштетів
- ❖ Холодильні оперативно-складські приміщення для охолодження, заморожування, зберігання продуктів
- ❖ Діяльність у сфері інформації і електронних комунікацій зі створенням ІТ кластеру
- ❖ Наукова діяльність щодо дослідження історичного спадку території - древніх курганів з розробкою концепції музею просто неба

+38 0970535715

suvpossovet@gmail.com

<https://suvotg.gov.ua/>

www.facebook.com/groups/suvotg/

ОПИС ІДЕЇ

Види діяльності та об'єкти на території ІІІ:



СУТЬ

- ❖ Виробництво пелетів з відходів лісового і сільського господарства
- ❖ Виробництво готових біо кормів для тварин
- ❖ TIR-паркінг з сервісом послуг та логістичним центром
- ❖ Готель, зона для відпочинку та кав'ярні

**Приблизна вартість проєкту
470,0 млн грн**

Строк реалізації проєкту 3 роки

+38 0970535715

suvpossovet@gmail.com

<https://suvotg.gov.ua/>

www.facebook.com/groups/suvotg/



ФАКТОРИ ІНВЕСТИЦІЙНОЇ ПРИВАБЛИВОСТІ

Земельна ділянка розміщена за межами смт Суворове

- **Площа:** 17,3 га
 - **Призначення:** 16,01(передбачена зміна цільового призначення та розробка містобудівної документації)
 - **Кадастровий номер:**
 - 5122055400:01:001:0392
 - **Власність:** комунальна
 - **Відстані до інфраструктури:**
 - до центра громади – 5 км
 - до траси М15 – 20,0 м
 - до залізничної дороги – 1,5 км
 - до залізничної станції з вантажним майданчиком – 4,3 км
 - до електричної підстанції ПС110/35/10 кВ – 2,0 км
 - **Гарне логістичне розташування земельної ділянки до:**
 - Ізмаїльського морського порту– 39 км
 - Одеського морського порту – 207 км
 - Міжнародного автомобільного пункту пропуску на кордоні з Молдовою «Виноградівка» («Вулкенешть») – 56 км
 - Міжнародного морського (річкового та поромного) пункту пропуску на кордоні з Румунією «Орлівка» («Ісакча») – 72 км
 - Міжнародного автомобільного пункту пропуску на кордоні з Молдовою «Табаки» («Мирне») – 63 км
 - Наявність залізничної станції, портів та автошляху міжнародного значення створює зручну логістику та легкий доступ до країн Європи
- Відстані від населених пунктів громади до земельної ділянки не перевищують 30 км



ФАКТОРИ

+38 0970535715

suvpossovet@gmail.com

<https://suvotq.gov.ua/>

www.facebook.com/groups/suvotq/

ФАКТОРИ ІНВЕСТИЦІЙНОЇ ПРИВАБЛИВОСТІ



ФАКТОРИ

ЛЮДСЬКИЙ КАПІТАЛ

- В громаді понад 11,9 тисяч мешканців, які проживають в радіусі 30 км від земельної ділянки
- Переважна частина населення має вищу та середньо-спеціальну освіту. Рівень зарплат середній, що надає змогу отримати недорого кваліфіковану робочу силу
- В громаді та в м. Ізмаїл діють вищі та середньо спеціальні заклади фахової освіти, що готують нові перспективні кадри

ЛОКАЛЬНИЙ БІЗНЕС

- В громаді зареєстровано 109 агровиробників
- Великий бізнес:
ФГ «Стоянов А.А.»
ТОВ «АГРО ПАРТНЕР 777»
ФГ «Промінь»
ТОВ «АГРО-МІН-ДУНАЙ»
СФГ «Ратушненко»
та інші, які переважно переробляють зернові культури пшеницю, ячмінь, кукурудзу, соняшник

+38 0970535715

suvpossovet@gmail.com

<https://suvotq.gov.ua/>

www.facebook.com/groups/suvotq/

ФАКТОРИ ІНВЕСТИЦІЙНОЇ ПРИВАБЛИВОСТІ

Державна підтримка

- повна/часткова компенсація відсоткової ставки за кредитами (позиками) на облаштування та/або здійснення господарської діяльності
- надання коштів на безповоротній основі для облаштування парку та/або забезпечення будівництва об'єктів суміжної інфраструктури (авто- шляхів, ліній зв'язку, засобів тепло-, газо-, водо- та електропостачання, інженерних комунікацій)
- компенсація витрат на підключення та приєднання до інженерно-транспортних мереж
- податкове та митне стимулювання, зокрема:

звільнення від податку на прибуток на 10 років;

звільнення від оподаткування ПДВ нового устаткування (обладнання)

Підтримка місцевої влади

За рішенням органу місцевого самоврядування можливе:

- встановлення пільг з податку на нерухомість
- встановлення меншої ставки земельного податку та орендної плати
- звільнення від сплати земельного податку



ФАКТОРИ

+38 0970535715

suvpossovet@gmail.com

<https://suvotq.gov.ua/>

www.facebook.com/groups/suvotq/

Екологічний кластер з виробництва біопалива

ІНВЕСТИЦІЙНА ПРОПОЗИЦІЯ: Виробництво «АГРОПЕЛЕТИ»





СУТЬ

+38 0970535715

suvpossovet@gmail.com

<https://suvotg.gov.ua/>

www.facebook.com/groups/suvotg/

ОПИС ІДЕЇ

- Комплекс приміщень складських та промислових «+» площі лісосмуг комунальної власності «+» велика площа земельних ділянок сільгосп призначення з вирощування соняшнику та зернових культур «+» земельні ділянки комунальної власності для вирощування павловнії та інших саджанців дерев (створення лісгоспу) «=>» агропелетне та брикетне виробництво
- Стратегія громади передбачає перехід на альтернативне паливо в комунальних установах громади. На території громади велике хлібопекарське виробництво, яке використовує пелети. Є великий попит на паливні пелети у населення
- Останнім часом відбулися помітні зміни в енергетичній галузі України, зокрема у сфері відновлюваних джерел енергії, а також індивідуального та централізованого теплопостачання. Все більшого значення набувають питання енергетичної безпеки країни, зменшення залежності від імпортованих енергоносіїв, перш за все природного газу та вугільного палива
- На сьогодні наявні грантові програми сприяння розвитку альтернативного палива
- Наявний світовий тренд та попит на продукцію, який суттєво зростає
- Мета – вироблення альтернативного палива, відновлення лісосмуг, додатковий заробіток для агровиробників, створення робочих міст
- **Прогнози на майбутнє: все буде «зелена» енергія!**

ФАКТОРИ ІНВЕСТИЦІЙНОЇ ПРИВАБЛИВОСТІ (земельні ділянки зі складами та спорудою + лісосмуги + сировина)



ФАКТОРИ

- «Лігосп» с. Острівне наявна з/д площею 14 га зі складським приміщенням 1600 м²
- «Пелетний завод» с. Приозерне: наявна споруда площею 900 м² та з/д площею 0,87 м²
- 109 агровиробництв на площі 32,8 тис га в Суворовській громаді, а також агровиробники громад сусідів
- Лісосмуги біля 700 га
- Відходи від обрізки винограду та садових дерев

Переваги виробництва:

- Власна сировинна база
- Немає витрат на логістику
- Можливість експорту через вдале логістичне розташування, близькість до міжнародних пунктів контролю і пропуску до країн ЄС
- Попит на продукцію в громаді



- Стимулювання фермерських господарств до обов'язкової утилізації відходів та отримання додаткового заробітку
- Агрокомпанії мають спеціальну техніку для тюкування соломи
- Постійно зростаючий обсяг ринку та ціни на біопаливо

+38 0970535715

suvpossovet@gmail.com

<https://suvotq.gov.ua/>

www.facebook.com/groups/suvotq/

ІНВЕСТИЦІЙНА ПРОПОЗИЦІЯ



ОПИС ІДЕЇ



СУТЬ

- Створення свинокомплексу, оскільки є великий попит на дану сировину
- В регіоні є місця для збуту даної продукції: ринки, супермаркети та спеціалізовані магазини
- На території громади працює м'ясопереробний завод, який потребує продукції від свинокомплексу
- В сусідній громаді також працює м'ясопереробний завод, який потребує сировини і готовий її купувати у місцевого бізнесу



+38 0970535715

suvpossovet@gmail.com

<https://suvotg.gov.ua/>

www.facebook.com/groups/suvotg/



ФАКТОРИ

ФАКТОРИ ІНВЕСТИЦІЙНОЇ ПРИВАБЛИВОСТІ

Наявна **земельна ділянка зі спорудами колишнього свинокомплексу** в смт Суворове

Площа: 15 га

- **Власність:** приватна
- **Умови використання:** на взаємовигідному партнерстві
- **Розміщення:** за межами населеного пункту
- Відстань до м'ясопереробного заводу - 770 м
- **Відстань до ринків збуту:**
 - м. Ізмаїл – 37 км
 - м. Болград – 53 км
 - м. Татарбунари – 69 км

- **Електропостачання** – власна трансформаторна підстанція
- **Водопостачання** – скважина
- На території ділянки є очисні споруди
- Відстань до селища – 4 км
- Під'їзна дорога з бетонних плит



ФАКТОРИ ІНВЕСТИЦІЙНОЇ ПРИВАБЛИВОСТІ

- В агровиробників наявні в великій кількості **зернові культури для харчування тварин**
- Є кваліфіковані ветеринари
- Є потенційні працівники
- Є великий **попит** на м'ясо



- Даний бізнес відповідає визначеним **пріоритетним** напрямкам бізнесу нашої громади, тому може розраховувати на максимальне сприяння

Тваринництво має велику підтримку з боку держави як стратегічний напрям з метою забезпечення населення продуктами харчування



ФАКТОРИ

38 0970535715

suvpossovet@gmail.com

<https://suvotg.gov.ua/>

www.facebook.com/groups/suvotg/

Переробка суміжних продуктів вівчарства (молоко+вовна+шкіра) «ЗОЛОТЕ РУНО»

ІНВЕСТИЦІЙНА ПРОПОЗИЦІЯ



ОПИС ІДЕЇ



СУТЬ

- На території Суворовської громади розвинуте вівчарство. Наявне поголів'я складає понад 7000 овець, здебільшого степної та курдючної породи. Щороку з кожної голови худоби отримується 3-3,5 кг вовни, 30 л молока, до 30 кг м'яса
- Тому виникла ідея створення власного переробного виробництва вівчарства – вовни, молока, шкіри
- Через погано розвинуту галузь в регіоні населення не має ринку збуту та втрачає заробіток
- Власне виробництво збільшить додану вартість. У населення з'явиться інтерес до нарощування поголів'я
- З молока виробляють дуже смачну бринзу, яка має особливий смак. Овеча бринза та м'ясо традиційний продукт місцевих жителів і має дуже великий попит в країні
- Овеча вовна – це екологічний матеріал, з якого виробляють пряжу, використовують в легкій промисловості та для пошиття ковдр

+38 0970535715

suvpossovet@gmail.com

<https://suvotg.gov.ua/>

www.facebook.com/groups/suvotg/

ФАКТОРИ ІНВЕСТИЦІЙНОЇ ПРИВАБЛИВОСТІ



ФАКТОРИ

- Важливим елементом національної безпеки держави є забезпечення продукцією та товарами за рахунок власних ресурсів. Тому очевидна цінність галузей промисловості та сільського господарства, що включені в цей процес
- Вівчарство – галузь тваринництва, яка забезпечує розведення овець і виготовлення сировини для легкої промисловості (вовна, овчина, смушки) і харчових продуктів (молоко, м'ясо, жир)



- Вівці мають високу плодючість та характеризуються прискореним оборотом поголів'я, через що збільшується виробництво вовни та молока
- Найбільш сприятливими для ведення вівчарства є посушливі степи, які займають велику площу громади

+38 0970535715

suvpossovet@gmail.com

<https://suvotg.gov.ua/>

www.facebook.com/groups/suvotg/

ФАКТОРИ ІНВЕСТИЦІЙНОЇ ПРИВАБЛИВОСТІ



ФАКТОРИ

- Розміщення: с. Старі Трояни в центрі села, асфальтована дорога
- Споруда: магазин споживчого товариства, площа – 0,25 га, потребує ремонту; оренда або на продаж
- Великий об'єм сировини, який з роками буде збільшуватися
- Екологічний продукт
- Наявний потенційний трудовий ресурс
- Велика площа пасовищ – 2,0 тис га



+38 0970535715

suvpossovet@gmail.com

<https://suvotg.gov.ua/>

www.facebook.com/groups/suvotg/

ПТАХОФАБРИКА «ГУСИНА КАЗКА»

ІНВЕСТИЦІЙНА ПРОПОЗИЦІЯ



ОПИС ІДЕЇ

- Розведення гусей – прибуткова справа для доброго господаря
- Від гусей можна отримати смачне м'ясо та цінний промисловий продукт - гусячий пух
- Є можливість створення прибуткового бізнесу з низкою конкуренцією – в регіоні немає даного виробництва
- Вітчизняне птахівництво стало одним із найбільш економічно привабливих та конкурентоспроможних видів агробізнесу, про що свідчить стійка динаміка зростання виробництва м'яса птиці і яєць. Галузь також має значний експортний потенціал та перспективи його нарощування, що є однією зі стратегічних цілей підвищення ефективності розвитку агропромислового комплексу України



СУТЬ

+38 0970535715

suvpossovet@gmail.com

<https://suvotg.gov.ua/>

[www.facebook.com/groups](https://www.facebook.com/groups/suvotg/)

[/suvotg/](https://www.facebook.com/groups/suvotg/)

ФАКТОРИ ІНВЕСТИЦІЙНОЇ ПРИВАБЛИВОСТІ

- Розміщення: с. Старі Трояни, біля озера Китай (до берега 400 м)
- Земельна ділянка: площа 1 га
- Власність: комунальна власність, без кадастрового номеру (колишня територія свиноферми), асфальтований під'їзд, надається в аренду
- Біля земельної ділянки велика площа для випасу гусей
- З одного гектара пасовищ за рік можна отримати біля 2,0 тонн м'яса, яке можна реалізувати на ринках районних центрів, маркетах та ресторанах
- Близькість до ринків збуту - до 50 км
- Також гуси дають цінний промисловий продукт – гусячий пух, який використовується у промисловості для утеплення одягу, пошиття пухових ковдр та подушок
- Гусячий жир використовується як кулінарна добавка та в косметології



ФАКТОРИ

+38 0970535715

suvpossovet@gmail.com

<https://suvotg.gov.ua/>

www.facebook.com/groups/suvotg/

Це безвідходне виробництво!

Суворовська селищна територіальна громада – молода амбітна громада, яка тільки починає свій шлях

Створення сприятливих умов для забезпечення зовнішніх та внутрішніх інвестицій – одне з головних завдань влади сьогодні. Ми зацікавлені у встановленні міжнародного співробітництва та довгострокової співпраці з метою здійснення технічного переоснащення базових промислових комплексів, запровадження високотехнологічних виробництв, релокації бізнесів з території, постраждалих від військових дій.

Суворовська громада має інфраструктуру, промисловий і кадровий потенціал, а також бажання жити і працювати по-новому, щоб стати потужною частиною європейської країни.

Переконаний, що дана інформація допоможе знайти взаємовигідні пропозиції, стане надійним порадиником у виборі майбутніх партнерів у бізнесі, буде помічником для тих, хто має намір інвестувати в економіку Суворовської громади. Відкрита для економічного співробітництва, Суворовська громада чекає на нові ділові пропозиції потенційних інвесторів для взаємовигідної співпраці.

Ми раді вітати усіх, кого зацікавили інвестиційні пропозиції Суворовської громади!

Ласкаво просимо до Суворовської громади!

З повагою

Олег БОСІКЕВИЧ


Суворовський селищний голова



Суворовська ГРОМАДА

Одеська область, Україна


КОНТАКТИ

 +38-04841-44-1-31

 suvpossovet@gmail.com

 <https://suvotg.gov.ua/>

 www.facebook.com/groups/suvotg/

 68640, Одеська область, Ізмаїльський район,
с/т Суворове, вул. Пушкіна, буд № 47

