

Інвестиційний паспорт

Болградської міської
територіальної громади
2022 р.



Вітаю вас!

Місто Болград впродовж багатого часу є центром і осередком болгарської культури та знаходиться на перехресті багатьох культурних та етношляхів. Наш край відомий не тільки в Україні, а й далеко за її межами. Болград славиться своїми аграрними показниками та великим економічним потенціалом, який був занедбаний після розпаду СРСР. Моя мета як голови - відновити економічний потенціал міста та зробити все можливе для того, щоб розвинути інфраструктуру та відновити роботу підприємств у місті. Економічний потенціал міста Болград складають підприємства не лише промислового, але й інфраструктурного, сільськогосподарського та інших секторів економіки. Всі разом вони роблять наше місто одним з найбільш привабливих для інвесторів в Україні.

Наша команда прагне створити сприятливе підприємницьке середовище та справжній діловий клімат для кожного інвестора, йде постійна робота з розвитку партнерства з діловими колами, підвищення інвестиційної привабливості та розширення межі міжнародного співробітництва. Ми розуміємо, що від нашої співпраці залежать добробут та розвиток кожного мешканця нашого міста, громади та району, економічне зростання та добробут нашого рідного краю.

**Зі щирою повагою,
Болградський міський голова Сергій Дмитрієв**



Greetings!

The town of Bolgrad during years was the center of Bulgarian culture and it situated at the crossroads of many cultural and ethnic ways. Our region is known not only in Ukraine but also far beyond its borders. Bolgrad is famous for its agrarian indicators and great economic potential, what was neglected after the disintegration of the Soviet Union. My goal as mayor is to restore the economic potential of the town and do everything possible to develop infrastructure and restore the work of enterprises in the town.

The economic potential of the town of Bolgrad consists of enterprises of industrial, infrastructural, agricultural and other sectors of the economy. Together they make our town one of the most attractive towns for investors in Ukraine.

Our team strives to create a favorable business environment and a real business climate for every investor. We are constantly working to develop partnerships with business circles, to increase investment attractiveness and expand the boundaries of international cooperation. We understand that our cooperation affects well-being and development of every inhabitant of our town and district, also affects economic growth and well-being of our native land.

**Regards,
Mayor of Bolgrad Serhiy Dimitriyev**

Загальна інформація про громаду

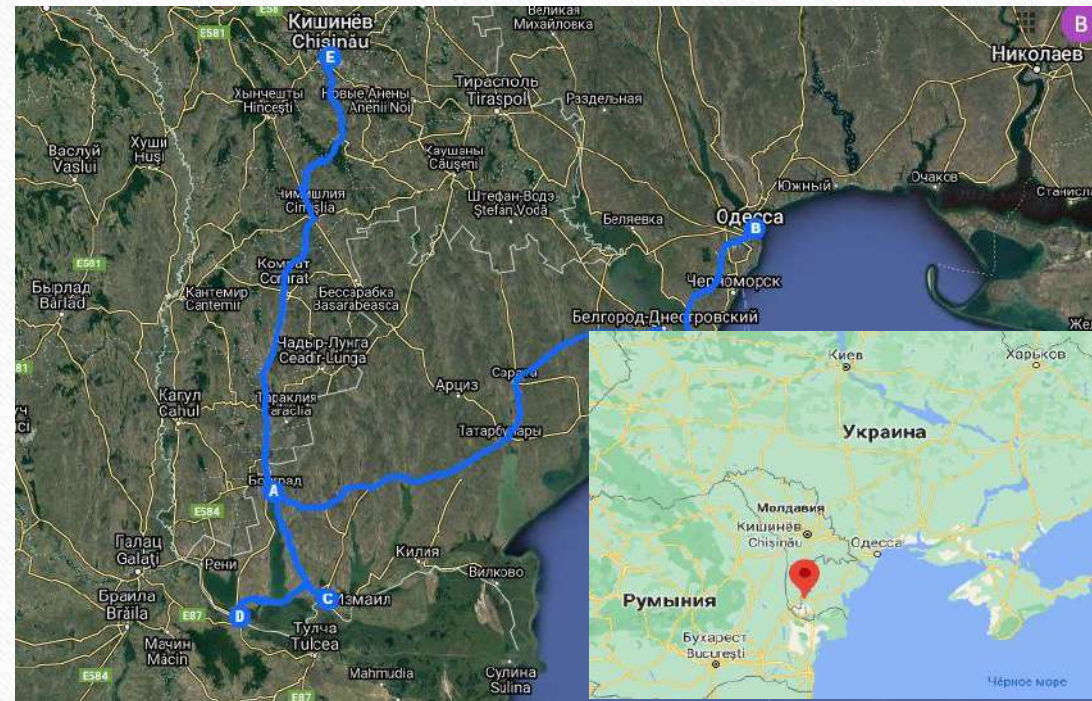


- Болградська територіальна громада розташована на східному березі озера Ялпуг - найбільшого мальовничого прісноводного озера України, на відстані 238 км. від обласного центру - міста Одеси, в південно-західній частині Одеської області на кордоні з Молдовою і в безпосередній близькості з Румунією, має вигідне прикордонне і транзитне розташування для країн південно-східної Європи.
- До складу Болградської територіальної громади входять 7 населених пунктів: Болград, Залізничне, Табаки, Владичень, Виноградівка, Оксамитне, Тополине. Сьогодні місто Болград є адміністративним і господарським центром Болградської громади. Місто розвивається як торговий, культурний, національний і духовний центр. Це невелике, але дуже затишне, зручне для проживання, бізнесу, відпочинку і туризму місто. Місто самобутнє, що зберегло унікальну культуру, багатий історичними місцями та пам'ятками. Наша громада націлена на економічне зростання, розвиток інфраструктури та соціальної сфери, поліпшення благоустрою території, співпраці з міжнародними проектами та інвесторами, які прагнуть розвивати свій бізнес.

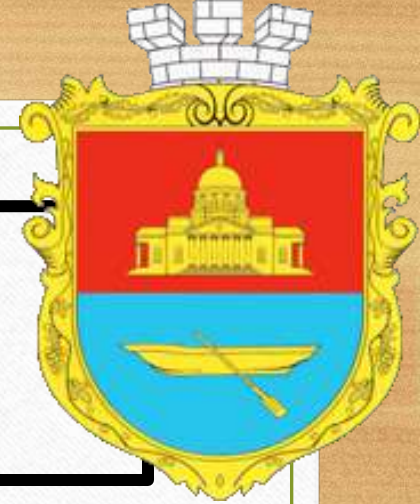
Географічне розташування



Болградську територіальну громаду перетинають найважливіші автомобільні магістралі - Міжнародний транспортний коридор № 9 (Критський), автодороги державного значення Одеса - Рені, Ізмаїл - Кишинів (Молдова). Район перетинає залізнична гілка Рені - Кишинів, на відстані 42 км. розташована залізнична станція Ізмаїл. Важливим фактором є безпосередня близькість громади з головною транспортною артерією Європи - річки Дунай і українським портом Ізмаїл (42км.), Рені (86 км.), Кілія (105 км.). Це дає можливість виходу через Дунай і Чорне море в Світовий океан, а також швидко і недорого доставити вантажі в країни центральної Європи.



Географічне розташування

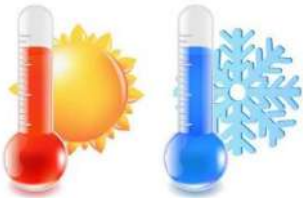


- Завершено роботу з реконструкції ділянки залізниці Березино (Україна, Болградський район)-Бесарабка(Молдавія). Таким чином південна частина Одеської області отримає якісне залізничне сполучення, що покращить зв'язок портів Південний, Одеса, Чорноморськ, Білгород-Дністровськ, Ізмаїл, Рені, Джурджулешти, Галац, Браїла та Констанца.
- Завдяки цьому Молдова зможе швидше експортувати та імпортувати товари через порт Ізмаїл, а Україна зможе експортувати товари до Молдови та країн ЄС.
- Болградська територіальна громада матиме перспективу стратегічного значення та ще більшу інвестиційну привабливість, завдяки реконструкції залізничної ділянки Березино-Бесарабка, що надасть можливість ділянці Табаки-Залізничне нашої громади реалізувати транзитне транспортування вантажів до портів Рені, Джурджулешті, Галац, Констанца.
- Завдяки роботі залізничної ділянки Табаки-Залізничне можуть запрацювати нові чи поновити свою роботу старі підприємства, збільшиться кількість робочих місць та в бюджет громади надходитимуть додаткові податки.

Географічне розташування



помірно-континентальний клімат



Січень: $-2,0^{\circ}\text{C}$

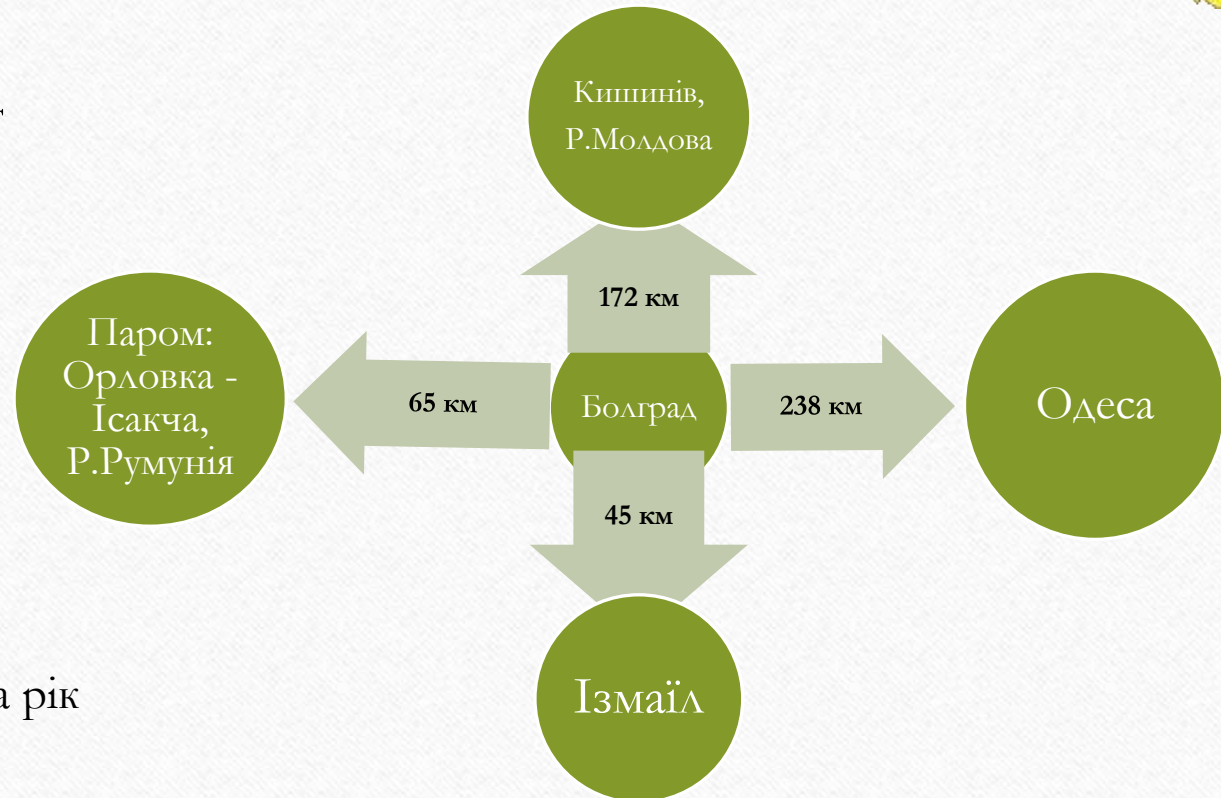
Липень: $+23,5^{\circ}\text{C}$



Кількість сонячних днів в році - 300



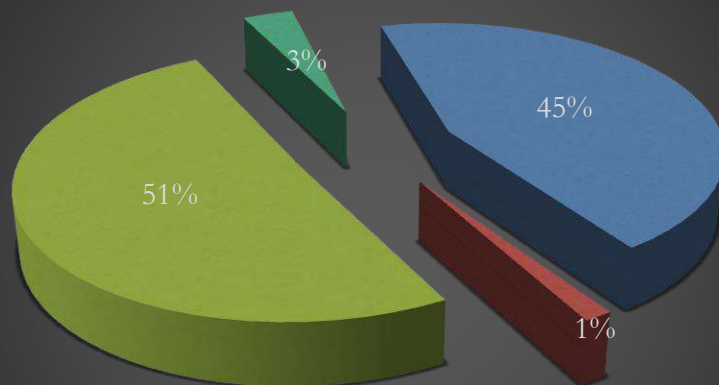
Кількість опадів: від 380 до 400 мм на рік





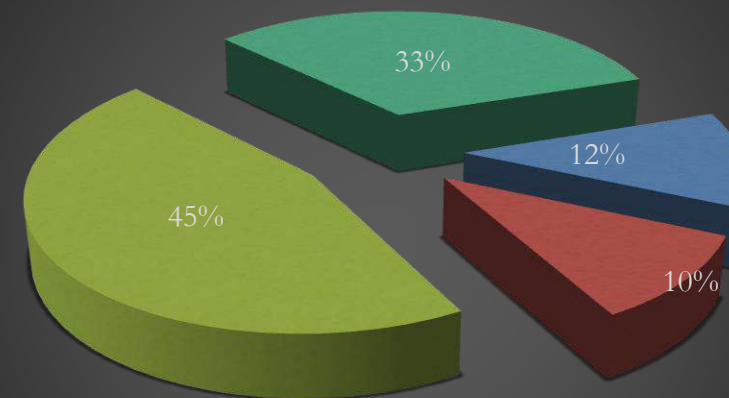
Земельні ресурси

Територія, 296,4 км²



■ державна власність ■ комунальна власність
■ приватна власність ■ колективна власність

Земельний фонд, 29430,6 га

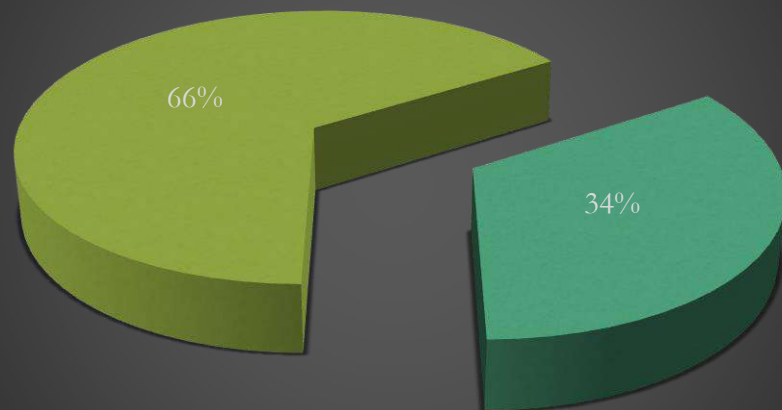


■ сільськогосподарські угіддя ■ рілля
■ ліса і інші лісовкриті зони ■ забудовані землі

Людські ресурси



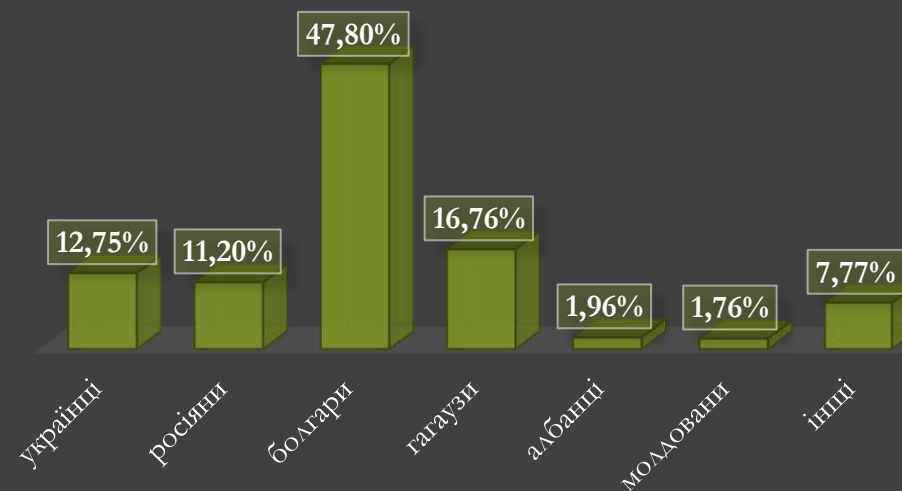
Чисельність населення, 26050 осіб



■ працездатний вік ■ нижче або вище працездатного віку

НАЦІОНАЛЬНИЙ СКЛАД НАСЕЛЕННЯ

■ Національний склад населення





Гуманітарна сфера: спорт



1 - стадіон



1 - ЦФРН «Спорт для всіх»



2 - спортивний зал



6 - спортивний майданчик



1 - футбольне поле



1 - тенісний корт



>25 - спортивні секції, клуби





Культура та туризм



1 – туристичний відділ



1 - бібліотека



1 – центр культури та дозвілля



3 - музей



1 – музична школа



>25 клуби за інтересами, творчі студії, гуртки



4 – міжнародні, гастрономічні фестивалі



2 - готелі





Гуманітарна сфера: медицина

2

Багатопрофільні
поліклініки

1

Амбулаторії сімейної
медицини

1

Стационарні відділення
лікарні

2

Реабілітаційні центри





Гуманітарна сфера: освіта

10

Загальноосвітні та спеціалізовані школи

9

Дошкільні навчальні заклади

2

Дитячі позашкільні та професійні установи



Промисловість



ПрАТ «БВЗ» - найбільше промислове підприємство Болградського району, є невід'ємною частиною багатой спадщини виноробного комплексу України, заснований в 1945 р. Площа виноградних плантацій підприємства складає понад 800 Га, з якої збирається 5-6 тис. тонн винограду, а його потужності з переробки складають до 40 тис.т. винограду за сезон.

Підприємство славиться такими винами, як Каберне, Мерло, Кагор, Сапераві, Аліготе, Совіньйон, Шардоне, Сонце в келиху та ін., які відзначені золотими і срібними медалями на міжнародних виставках і конкурсах.



ПрАТ «Харчовик» - найбільш динамічно розвинуте підприємство району. Спеціалізується на переробці винограду та виробництві кріплених і десертних вин, всього випускає більше 25 найменувань, підприємство має потужну сировинну базу. Сформувало попит на вироблену продукцію. Має стабільні ринки збуту в Україні. Потужності

підприємства дозволяють переробляти до 15 тис. тонн винограду в сезон і розлив вина до 4 млн. пляшок на рік.

ТОВ «ЕЛІТВІНПРОМ» - підприємство має в своєму арсеналі 600 га виноградників. Завод з переробки винограду потужністю 10 тис. тонн. Підприємством виробляються високоякісні сортови, столові, білі, червоні, шампанські виноматеріали

ТОВ «Бахус ЛТД» зареєстровано у 2003 році. Основними видами діяльності підприємства є вирощування винограду та виробництво виноградних вин. Для вирощування винограду підприємством використовується земельна ділянка загальною площею 145,23 га. Протягом 2004 – 2009 років ТОВ «Бахус ЛТД» здійснило насадження виноградників технічних сортів на площі 133,7 га. В 2013 – 2014 роках в промисловій зоні міста Болград забудовано виробнича база для переробки винограду - цех первинної переробки винограду. Структурна схема підприємства забезпечує повноцінний випуск продукції та дотримання технологічного процесу, починаючи з вирощування винограду (сировини), закінчуючи виробництвом виноматеріалів. Особливістю підприємства є той факт, що виробництво виноматеріалів здійснюється виключно із винограду власного виробництва, що дає можливість виробляти виноматеріали високої якості. Основні промислові сорти винограду: «Аліготе», «Совіньйон зелений», «Шардоне», «Трамінер рожевий», «Ріслінг рейський», «Каберне», «Мерло», «Одеський чорний». Потужність підприємства по дробарно-пресовому відділенню 3000 тонн переробки винограду за сезон.



ТОВ НВФ «Екофарм» - підприємство займається розробкою і виробництвом дієтичних добавок і продуктів харчування з оздоровчими властивостями. Використання сучасного фармацевтичного обладнання і системи суворого контролю технологічних параметрів на всіх етапах виробництва дозволяють випускати продукцію,

що відповідає світовим стандартам. Підприємство бачить свою місію в підтримці здоров'я людей шляхом дослідження рослин, які ростуть в широтах України і створення інноваційних лікарських препаратів на основі винайдених компонентів. Основною продукцією є природний парафармацевтик «Вин-Віта»

Промисловість



ПрАТ «Болград Солар» - підприємство сонячної електроенергетики, виробничу діяльність розпочало в серпні 2013 року.

Сонячна електростанція розташована в с. Залізничне Болградського району. Встановлена потужність складає 34,14 мегават-пік (МВт-п). Цієї потужності

достатньо, щоб забезпечити електроенергією більше 10000 домогосподарств. Електростанція складається з більш ніж 140 тисяч сонячних модулів, 26 інверторних станцій і розташована на площі 63 га.

Сонячна електростанція побудована виключно за інвестиційні кошти і за кошти підприємств-девелоперів. Використання відновлюваних джерел енергії, особливо сонячної енергетики (завдяки тому, що в Бессарабії висока сонячна активність у порівнянні з іншими районами України), дозволяє отримувати генеруючи потужності, максимально наближені до споживача, що дуже важливо для енергодефіцитного регіону.



Сімейна сироварня **"Щедра околиця"** виробляє сири за традиційними і авторськими технологіями. Для виробництва сиру використовується тільки натуральне молоко (коров'яче, козяче, овече) від місцевих фермерських господарств. Чисте повітря та різнотрав'я Буджацького степу позитивно впливають на смакові особливості місцевого молока.



Виноробне господарство «Винхол Оксамитне»

було засноване в 1998 році в с. Оксамитне Болградського району Одеської області на території, де 120 років тому розташовувалося виноградне шато графа Давидова. Сьогодні підприємство володіє власними 550 га виноградників і має партнерські відносини з

багатьма місцевими виноградарями, переробляючи виноград з понад 600 га виноградників. Підбираючи найбільш адаптовані до умов мікроклімату, господарство збило велику колекцію європейських і локальних сортів винограду, ставши одним з найбільших в Україні виробником винограду і вин з Мускатів, Одеського чорного і Каберне Совіньон. Виноробне господарство оснащено сучасним обладнанням виробництва ЄС для всіх етапів виробництва: починаючи з італійських дробарок і французьких пневматичних пресів Vaslin Bucher для ретельного і ніжного пресування винограду і закінчуючи італійської лінією розливу тихих та ігристих вин. Наявність сертифікованої лабораторії дає можливість проводити повноцінний контроль всього виробничого процесу і гарантувати стабільно високу якість вин для споживачів.

Сільське господарство



ДП «ДГ ім. Суворова» - одне з провідних агропромислових підприємств району, історія якого бере початок з 1944 року. Весь земельний фонд господарства площею 1632 га прилягає до озера Ялпуг, що створює сприятливі умови для вирощування сільгоспкультур і зрошення площ.

Підприємство активно розвиває виробництво виноградних саджанців, виноградарство, садівництво, тваринництво. Господарство обробляє 600 га виноградників (валовий збір до 4 тис. тонн), 37 га персикового саду (валовий збір до 100 тонн). Підприємство має холодильник для зберігання винограду на 400 тонн



ТОВ «Агротранс» – велике сільськогосподарське підприємство, основним напрямком діяльності якого є виноградарство та вирощування зернових та технічних культур, використовуючи сучасні технології.



ПСП «Колос» – велике сільськогосподарське підприємство, один з лідерів по збору зернових культур в громаді



ПП «Агро-Модуль» – велике сільськогосподарське підприємство, основним напрямком діяльності якого є транспортні перевезення та вирощування зернових культур



ПП «Герюш» – велике сільськогосподарське підприємство, основним напрямком діяльності якого є вирощування зернових та технічних культур.

Банки

ОЩАДБАНК

МІЙ БАНК. МОЯ КРАЇНА

**Райффайзен
БАНК АВАЛЬ**

україзбанк
ЕКО-БАНК

ПриватБанк

Страхові компанії

КНЯЖА
VIENNA INSURANCE GROUP



ОРАНТА
НАЦІОНАЛЬНА АКЦІОНЕРНА СТРАХОВА КОМПАНІЯ



У бібліотеках нашої громади є відомості про наявність покладів бурого вугілля у **шахтах** біля села Владичень.

У середині 20 століття біля с.Владичень функціонували дві шахти з видобутку бурого вугілля. На роботах у шахтах було залучено 84 особи: мешканці с.Владичень, Нові Трояни, Виноградівка (Болградського району), с.Нової Некрасівки (Ізмаїльського району).

Поряд із шахтами було налагоджено виробництво черепиці з червоної глини та різного посуду, який обпалювався та реалізовувався по всій окрузі.

Потенціал та доцільність видобутку та використання корисної копалини бурого вугілля, а також потенціал самої локації вимагають додаткових досліджень.



Наші переваги:



вигідне географічне положення на півдні України



інноваційно-орієнтоване місцеве самоврядування



кваліфіковані трудові ресурси



сусідство і можливість виходу на потужні ринки збуту в Молдову, Румунію та інших країнах ЄС



На території видобувалось буре вугілля, червона глина. Наявні потужні піщано-глинисті прісноводні відкладення з шарами гальки і гравію. Завдяки цьому є можливість для організації виробництва будівельних матеріалів (цегла, черепиця).



земельні ресурси, природно-кліматичні умови та наявність 114,9 тис. га. сільгоспугіддя дозволяють розвивати різні галузі сільськогосподарського виробництва



розвинута інфраструктура



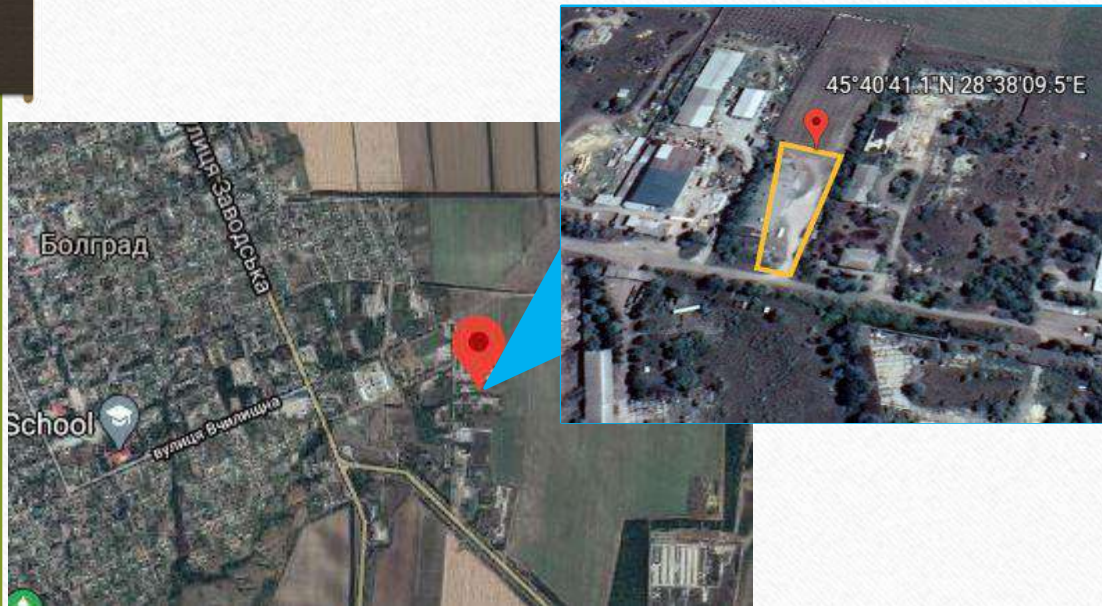
озеро Ялпуг багато рибними ресурсами, сприятливо для рекреації і «зеленого туризму». Велику цінність представляють величезні поклади сапропелю на дні озера



ЗЕМЕЛЬНІ ДІЛЯНКИ

Земельна ділянка № 1

Адреса:	м. Болград, вул. Транспортна
Координати Google Maps	45.678090502675204, 28.635972061729987
Площа:	1,8 Га
Категорія земель:	Землі промисловості, транспорту, зв'язку, енергетики та іншого призначення



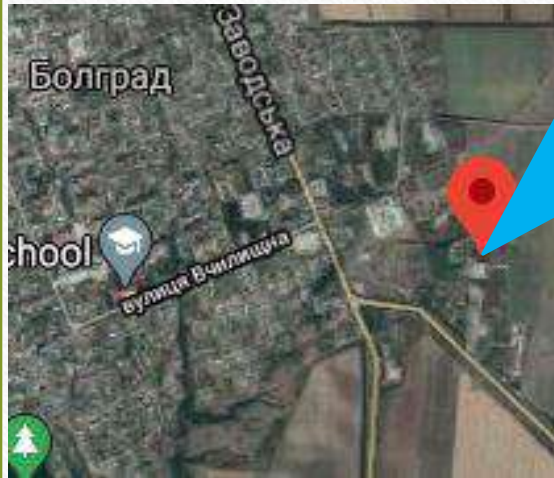
Земельна ділянка № 2

Адреса:	м. Болград, вул. Транспортна
Координати Google Maps	45.67887233292085, 28.63383709240816
Площа:	0,9 Га
Категорія земель:	Землі промисловості, транспорту, зв'язку, енергетики та іншого призначення



Земельна ділянка № 3

Адреса:	м. Болград, вул. Транспортна, 4Б
Координати Google Maps	45.676915458242846, 28.635314790136764
Площа:	0,85 Га
Категорія земель:	Землі промисловості, транспорту, зв'язку, енергетики та іншого призначення



Земельна ділянка № 4

Адреса:	м. Болград, вул. Пушкіна, 101А
Координати Google Maps	45.672989825205626, 28.636154806922317
Площа:	1,23 Га
Категорія земель:	Землі промисловості, транспорту, зв'язку, енергетики та іншого призначення

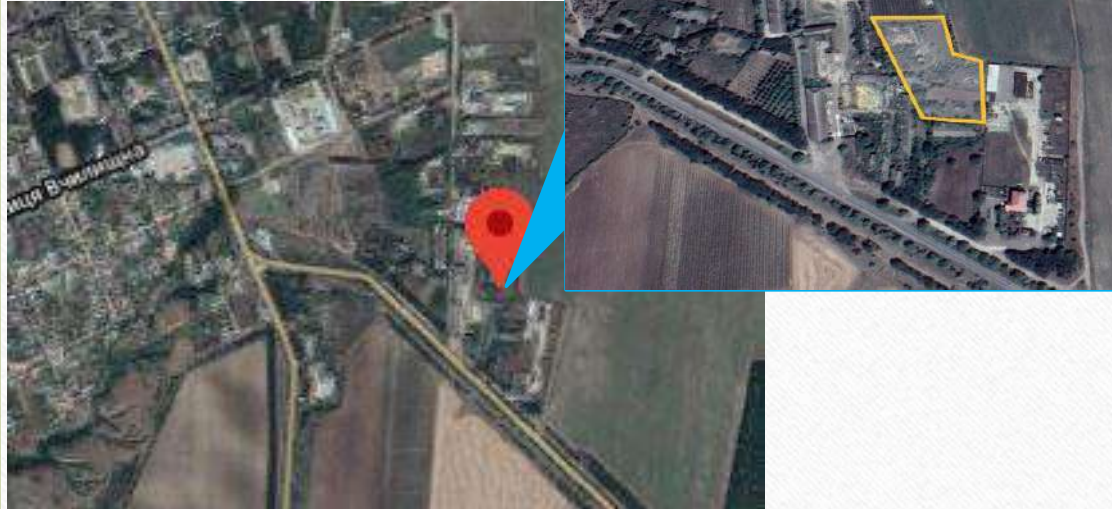


Земельна ділянка № 5

Адреса:	Біля траси Т-16-06
Координати Google Maps	45.67451899272665, 28.636133083026344
Площа:	1,7 Га
Категорія земель:	Землі промисловості, транспорту, зв'язку, енергетики та іншого призначення

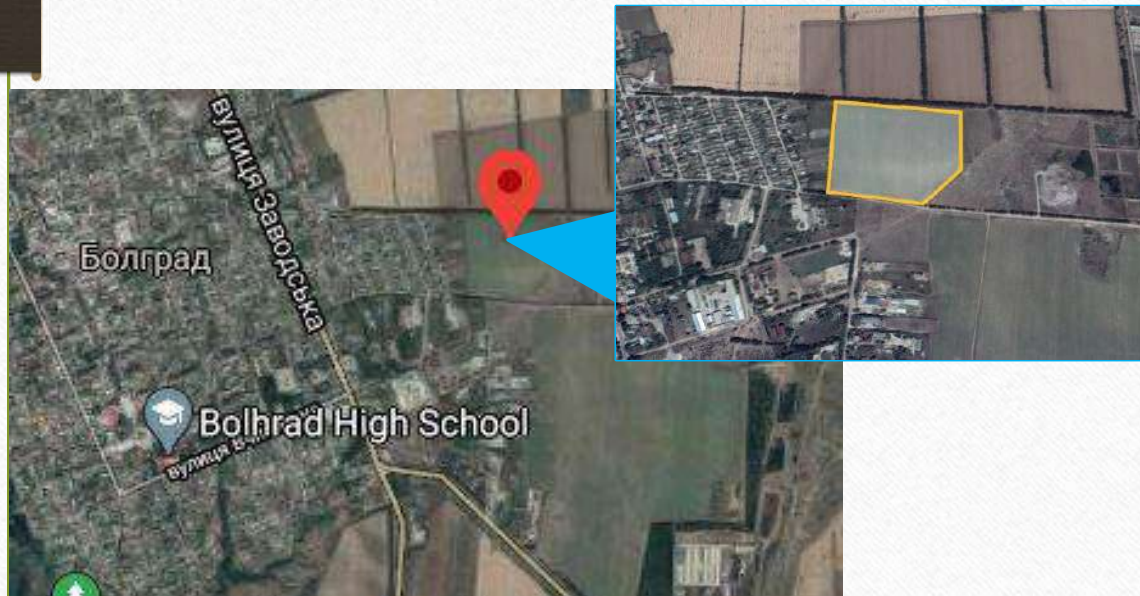
Земельна ділянка № 6

Адреса:	Біля траси Т-16-06
Координати Google Maps	45.677914848216254, 28.638332494461178
Площа:	10,0 Га
Категорія земель:	Сільськогосподарського призначення



Земельна ділянка № 7

Адреса:	неподалік вул. Архітектурна
Координати Google Maps	45.684556868403696, 28.635914397624646
Площа:	15,0 Га
Категорія земель:	Сільськогосподарського призначення



Земельна ділянка № 8

Адреса:	дорога Болград – с. Табаки
Координати Google Maps	45.70284074679098, 28.602601206721456
Площа:	16,0 Га
Категорія земель:	Лісові землі

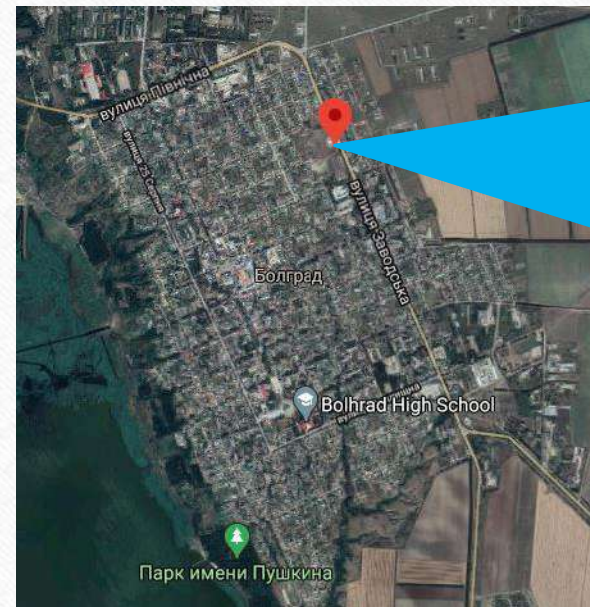
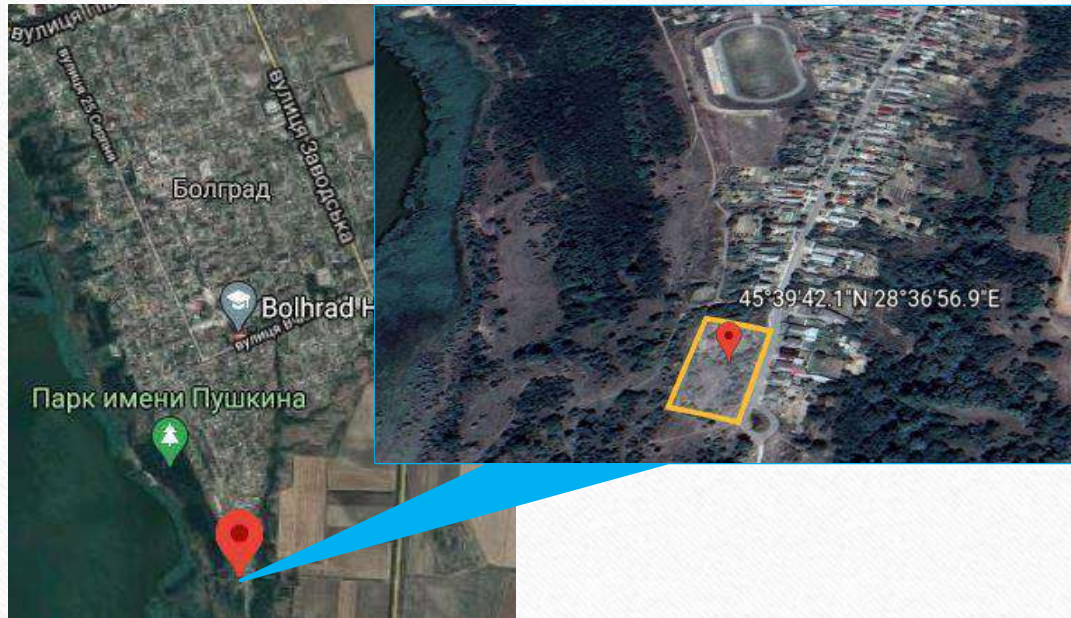


Земельна ділянка № 9

Адреса:	Болград, вул. 25 серпня
Координати Google Maps	45.66170345255179, 28.615797332463675
Площа:	7,0 Га
Категорія земель:	Землі промисловості, транспорту, зв'язку, енергетики та іншого призначення

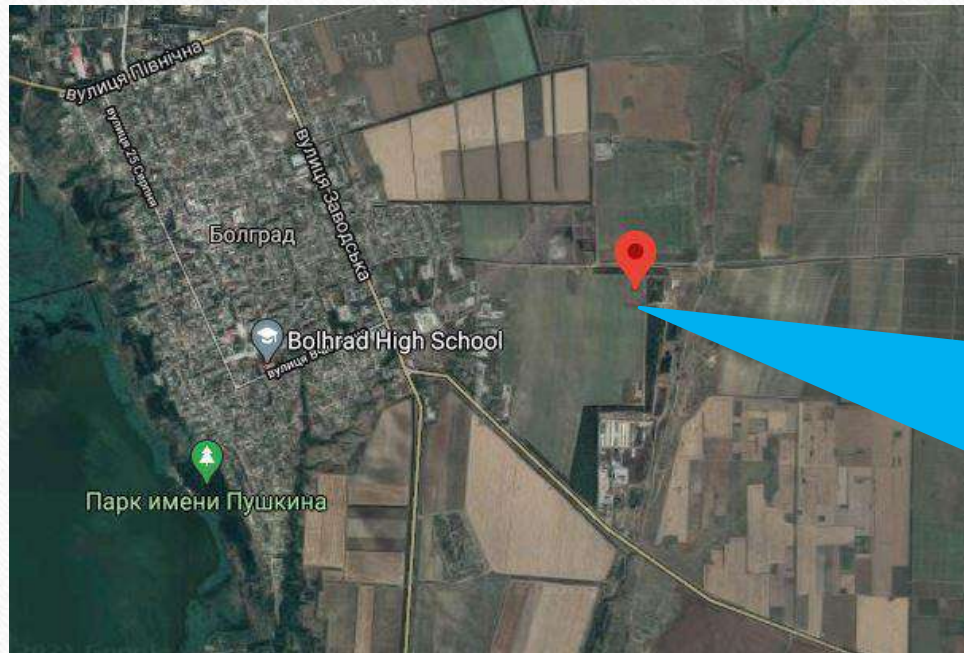
Земельна ділянка № 10

Адреса:	Болград, вул. Заводська
Координати Google Maps	45.691078562094056, 28.61807881136056
Площа:	0,13 Га
Категорія земель:	Землі промисловості, транспорту, зв'язку, енергетики та іншого призначення



Земельна ділянка № 11

Адреса:	Болград, вул. Поштова (напроти полігону твердих побутових відходів)
Координати Google Maps	45.68044686977096, 28.64899831631401
Кадастровий номер	5121410100:02:005:0038
Площа:	2,73 Га
Категорія земель:	для ведення товарного сільськогосподарського виробництва





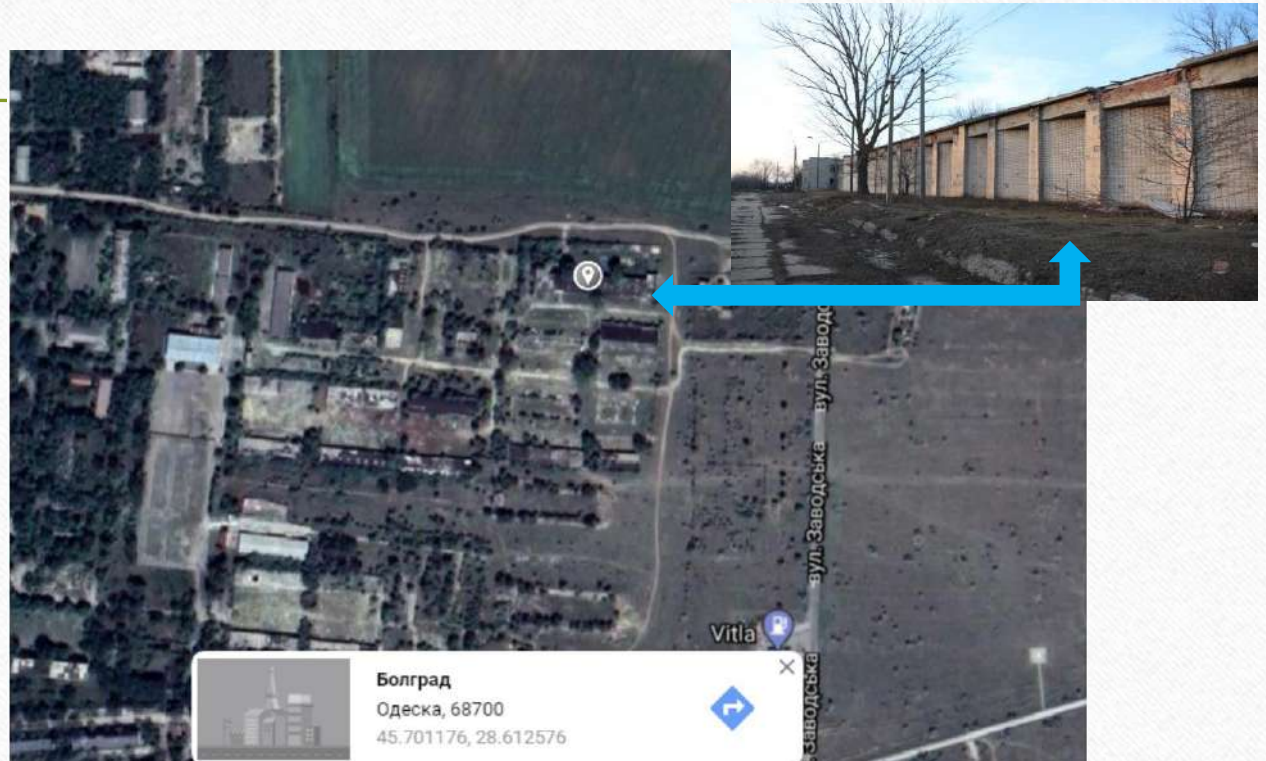
Інвестиційні об'єкти

Об'єкти для оренди/продажу

Об'єкт № 1

- Адреса: Болград, вул. 25 Чапаївської дивізії, 41
- Координати Google Maps:
45.701176, 28.612576
- Площа: 3094.90 кв.м
- Категорія: Промислова нерухомість, нежитлова будівля
- Електропостачання, водопостачання – можна під'єднати.

За інформацією звертатися до Болградської міської ради, м. Болград, вул. Шпитальна, 45, тел. 0938366449



Об'єкт № 2

- Адреса: Болград, в.Лісова,1
- Площа: 2468,0 кв.м
- Категорія: нежитлова будівля (м'ясокомбінат)
- Електропостачання, водопостачання, каналізація - наявні.

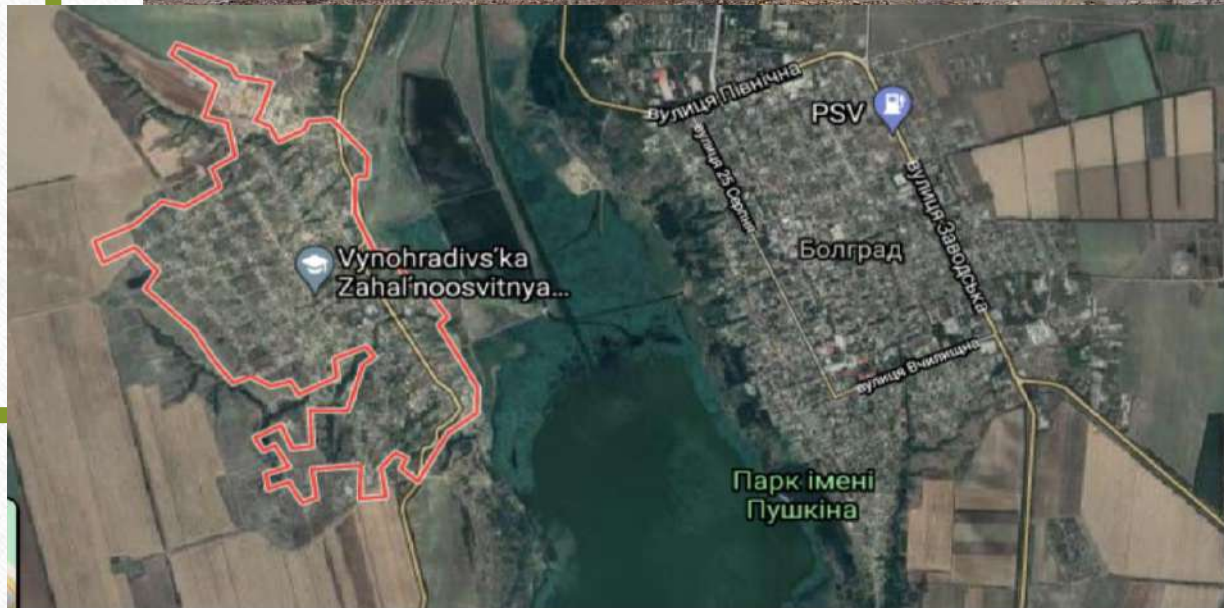
**За інформацією звертатися до
Болградської міської ради, м.
Болград, вул. Шпитальна, 45,
тел. 0938366449**



Об'єкт № 3

- Адреса: с. Виноградівка, вул. Владиченська, 5
- Площа: 806,9 кв.м
- Категорія: нежитлова будівля
- Електропостачання, газ – можна під'єднати.

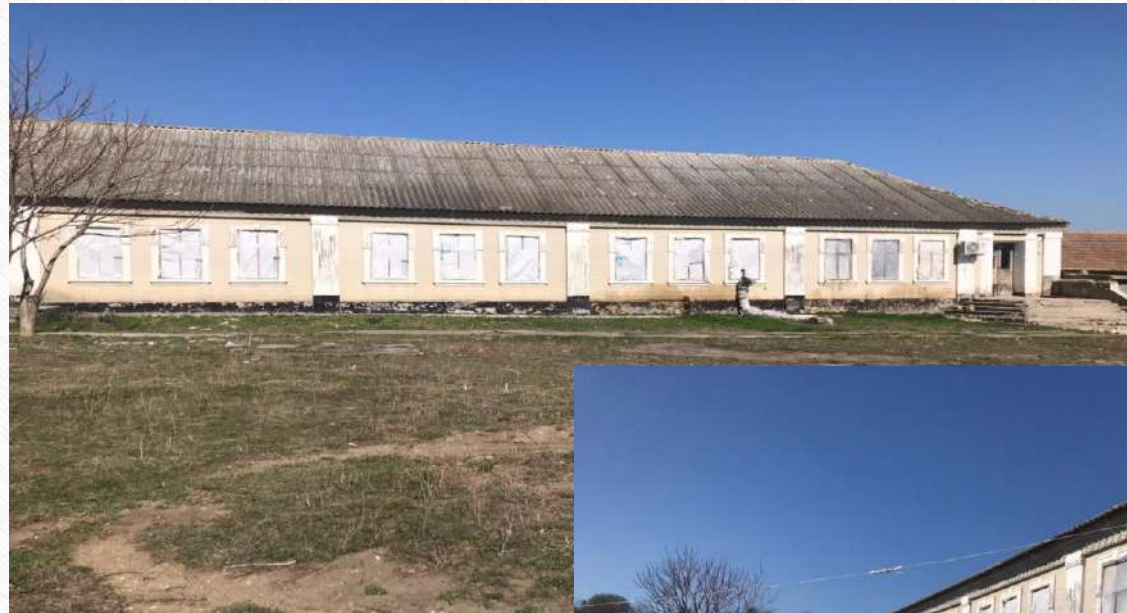
За інформацією звертатися до
Болградської міської ради, м.
Болград, вул. Шпитальна, 45, тел.
0938366449



Об'єкт № 4

- Адреса: с. Виноградівка, в. І. Банєва 99
- Площа: 832,6 кв.м
- Категорія: нежитлова будівля
- Електропостачання, газ – можна під'єднати.

**За інформацією звертатися до
Болградської міської ради, м.
Болград, вул. Шпитальна, 45, тел.
0938366449**



Об'єкт № 5

- Адреса: Болград, 25 Чапаївської Дивізії 119 А
- Площа: 1152,4 кв.м
- Категорія: нежитлова будівля
- Електропостачання - є, водопостачання, каналізація - немає.

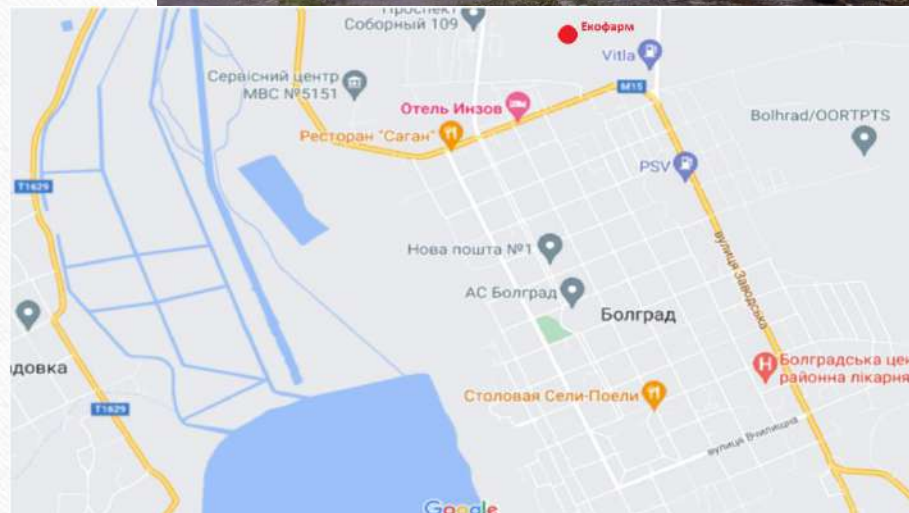
За інформацією звертатися до Болградської міської ради, м. Болград, вул. Шпитальна, 45, тел. 0938366449



Об'єкт № 6

- Адреса: Болград, в.25 Чапаївської Дивізії 77
- Площа: 1100 кв.м
- Категорія: нежитлова будівля, 2 поверхи, підвал.
- Електропостачання, водопостачання, каналізація - наявні.

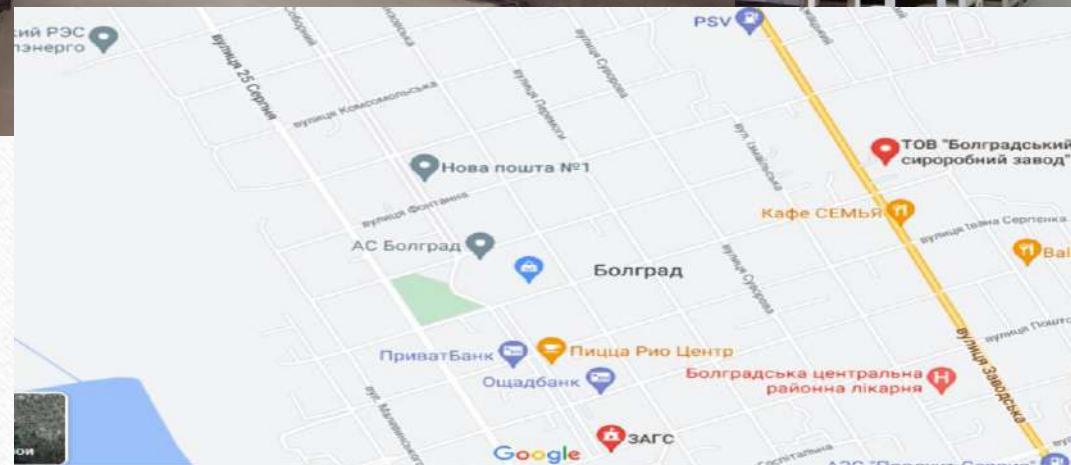
За інформацією звертатися до Болградської міської ради, м. Болград, вул. Шпитальна, 45, тел. 0938366449



Об'єкт № 7

- Адреса: Болград, в.Заводська 79
- Площа: 1000 кв.м
- Категорія: нежитлова будівля (сирзавод)
- Електропостачання, водопостачання, каналізація - наявні.

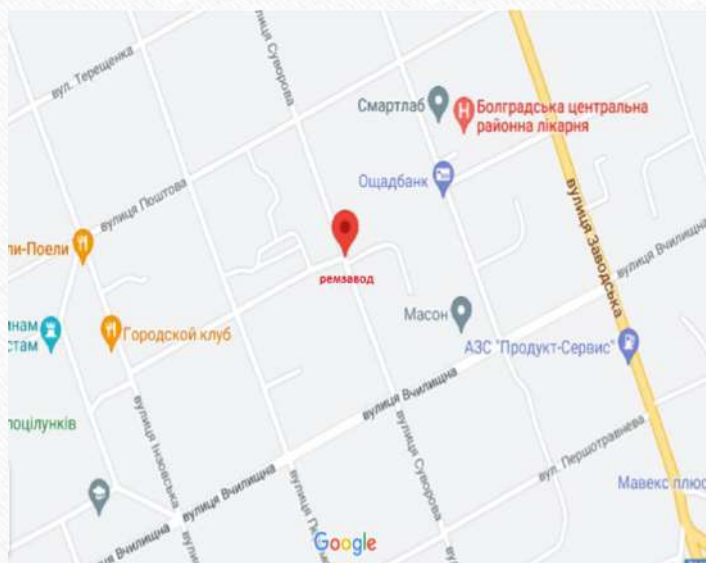
За інформацією звертатися до Болградської міської ради, м. Болград, вул. Шпитальна, 45, тел. 0938366449



Об'єкт № 8

- Адреса: Болград, в. Суворова 143
- Площа: 4000 кв.м
- Категорія: нежитлова будівля (ремзавод)
- Електропостачання, водопостачання, каналізація - наявні.

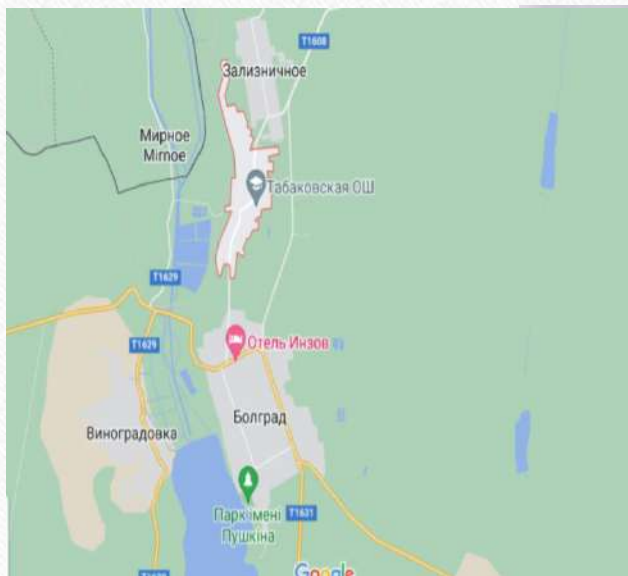
За інформацією звертатися до Болградської міської ради, м. Болград, вул. Шпитальна, 45, тел. 0938366449



Об'єкт № 9

- Адреса: с. Табаки, вул. Надії 36
- Площа: 2000 кв.м
- Категорія: нежитлова будівля (Агрохімсервіс, сільгоспхімія)
- Електропостачання, водопостачання - наявні.

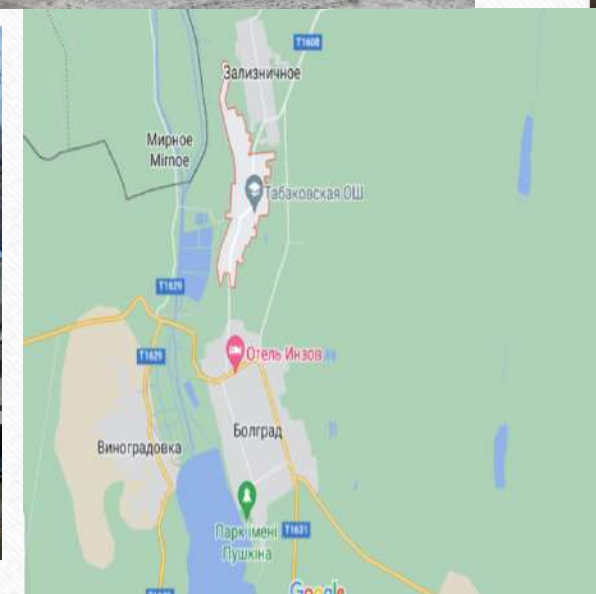
**За інформацією звертатися до
Болградської міської ради, м.
Болград, вул. Шпитальна, 45,
тел. 0938366449**



Об'єкт № 10

- Адреса: с. Табаки, вул. Надії 34
- Площа: 570 кв.м
- Категорія: нежитлова будівля (макаронний цех)
- Електропостачання, водопостачання - наявні.

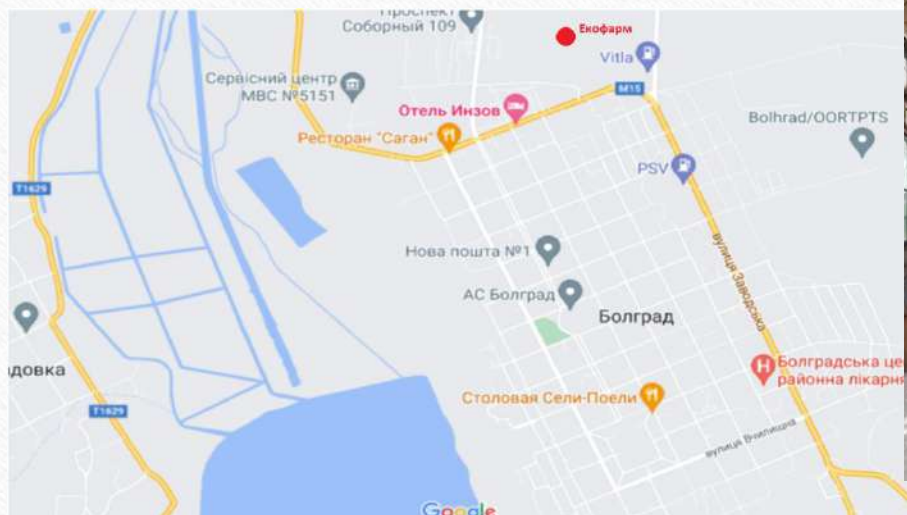
За інформацією звертатися до Болградської міської ради, м. Болград, вул. Шпитальна, 45, тел. 0938366449



Об'єкт № 11

- Адреса: Болград, в.25 Чапаївської Дивізії 77
- Площа: 1575 кв.м
- Категорія: нежитлова будівля (склад)
- Електропостачання, водопостачання, каналізація - наявні.

За інформацією звертатися до Болградської міської ради, м. Болград, вул. Шпитальна, 45, тел. 0938366449



Об'єкт № 12

- Адреса: с. Виноградівка, вул. Владиченська 22
- Площа: 2300 кв.м
- Категорія: нежитлова будівля (консервний цех)
- Електропостачання, водопостачання, каналізація - наявні.

За інформацією звертатися до
Болградської міської ради, м.
Болград, вул. Шпитальна, 45, тел.
0938366449

